

中古住宅

8LDK

諏訪市

湯の脇2丁目8番7号

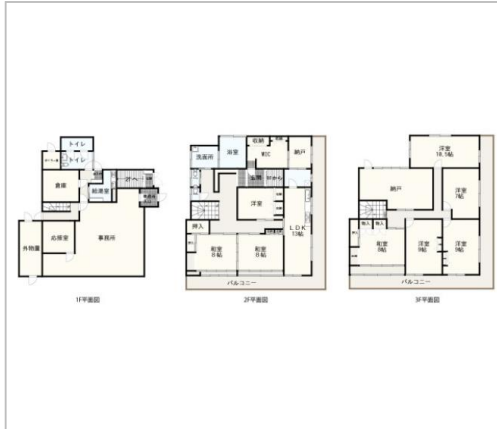
3,300万円

駐車場も広く取れ、庭を駐車スペースにも使えます。
温泉を引いているので、毎日温泉に入れます。

土地面積:410.71㎡(124.23坪)
建物面積:369.23㎡(111.69坪)

通学区
上諏訪小学校
上諏訪中学校

住居(2・3階)と事務所(1階)3階鉄骨造の土地付き中古住宅です。屋上から良い景観が望めます。



管理番号	
所在地	諏訪市湯の脇2丁目8番7号
建物名	
取引態様	一般媒介
手数料	要
構造	鉄骨造
詳細間取	
総階数	3階
完成年月	1983年7月
引渡/入居日	相談
湯権	有り
下水道	公共下水道
駐車場	有
交通	電車:中央本線上諏訪駅 徒歩450m 徒歩6分 高速:中央道諏訪I.C. 車15分
設備	BT別室,温水洗浄便座,トイレ2箇所,バス1坪以上, システムキッチン,給湯,洗髪洗面化粧台,出窓,照明 器具付き,複層ガラス,上水道,下水道,電気,エアコン, TV... ※全てを表示できておりません。詳細は弊社サイト内 の物件ページ内にてご確認ください。
備考	



長野県知事免許(4)第4963号

エコシステム(株)

TEL 0266-54-6003

FAX 0266-54-6004

URL <https://eco-sys.co.jp>

Mail info@eco-sys.co.jp

営業 09:00 - 17:00

休 水曜日・祝日

〒392-0009長野県諏訪市杉菜池1762-2