

中古住宅

4LDK

諏訪市

大字上諏訪尾玉町

1,099万円

景色が良い立地

土地面積:239.82㎡(72.54坪)

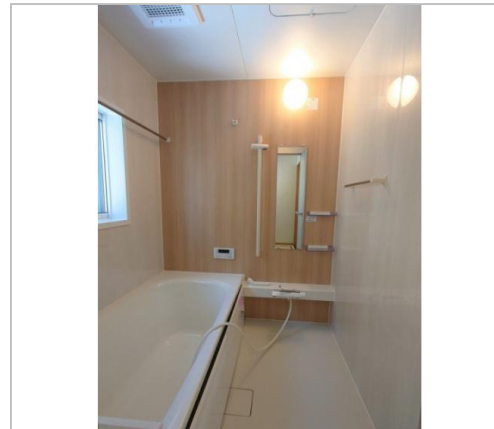
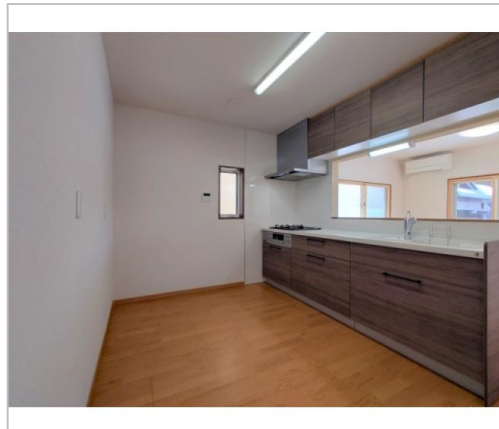
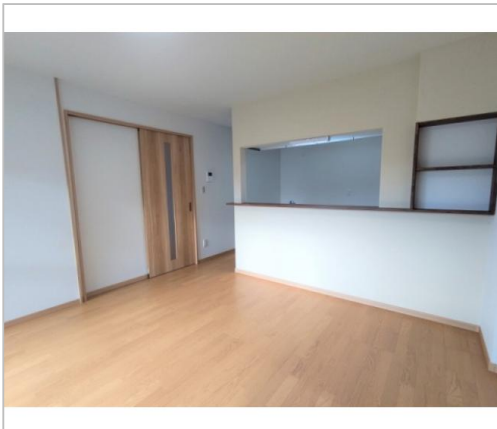
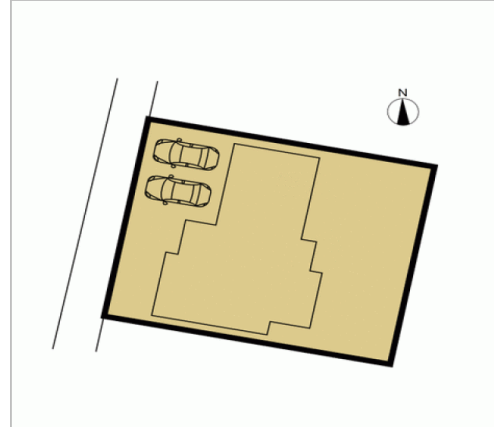
建物面積:90.78㎡(27.46坪)

通学区

上諏訪小学校

上諏訪中学校

景色が良い立地



管理番号	
所在地	諏訪市大字上諏訪尾玉町
建物名	
取引態様	一般媒介
手数料	不要
構造	木造
詳細間取	
総階数	2階
完成年月	1973年10月
引渡/入居日	相談
湯権	
下水道	公共下水道
駐車場	有
交通	電車:中央本線上諏訪駅 徒歩2400m 高速:中央道諏訪I.C. 車14分
設備	温水洗浄便座,暖房便座,システムキッチン,給湯,照明器具付き,プロパンガス,上水道,下水道,電気,駐車場2台分,日当り良好,リフォーム済み
備考	景色が良い立地



長野県知事免許(6)第4423号

信州土地建物(株)

TEL 0266-82-0325

FAX 0266-82-0574

URL <http://www.shinshu-chino.com/>

Mail info@shinshu-chino.com

営業 9:00~17:30

休 土・日曜日 祝日

〒391-0005長野県茅野市仲町16-32トウビル2F-1