

中古住宅
8DK

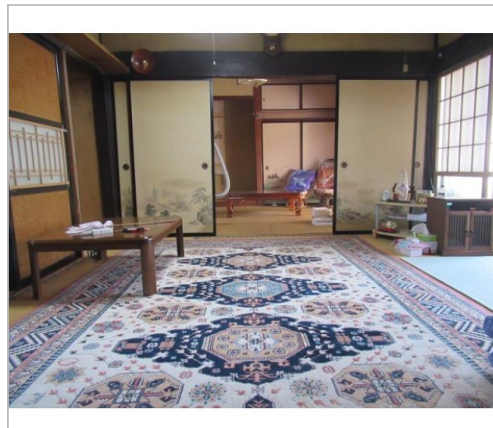
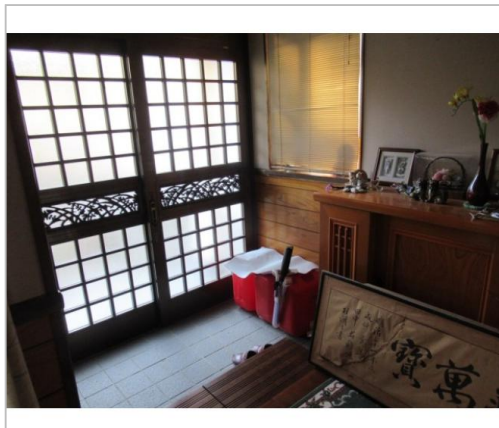
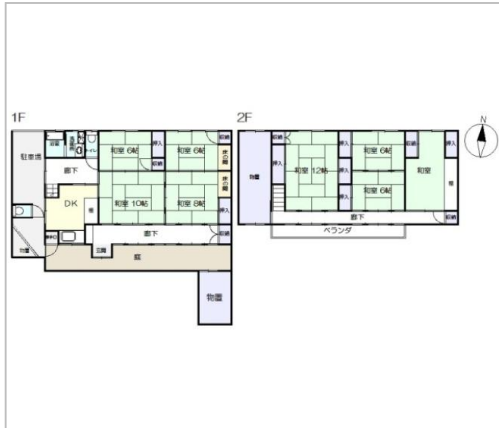
東御市
布下313 2

380万円

土地面積:285.38㎡(86.32坪)
建物面積:177.5㎡(53.69坪)

通学区
北御牧小学校
北御牧中学校

温泉近くの古民家。農あるくらしができるかも...



管理番号	NO.254
所在地	東御市布下313 2
建物名	
取引態様	一般媒介
手数料	
構造	木造
詳細間取	
総階数	2階
完成年月	
引渡/入居日	相談
湯権	
下水道	公共下水道
駐車場	有
交通	電車:しなの鉄道滋野駅 徒歩3400m 自動車8分
設備	BT別室,プロパンガス,上水道,下水道, 電気,インターホン,外物置,庭,セットパ ック要,空き家バンク登録物件
備考	近隣に田(372㎡)、畑(429㎡)あり。 築年数については調査中。



東御市
TEL 0268-64-5893

〒389-0592長野県東御市県281-2

FAX 0268-64-5610
URL <https://akiya.city.tomi.nagano.jp>
Mail iju@city.tomi.nagano.jp
営業 08:30 - 17:15
休 土、日、祝、年末年始