

中古住宅

10K

安曇野市

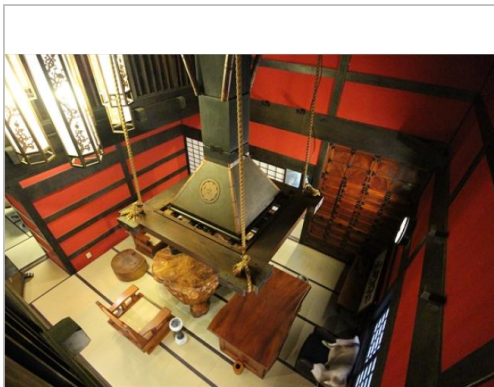
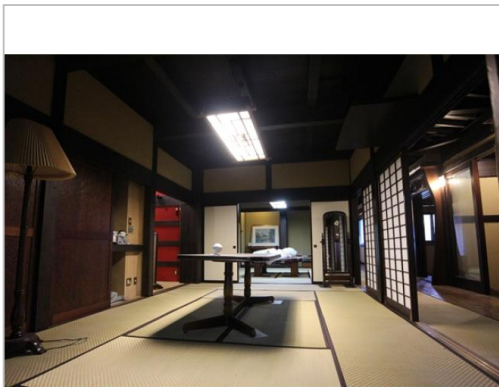
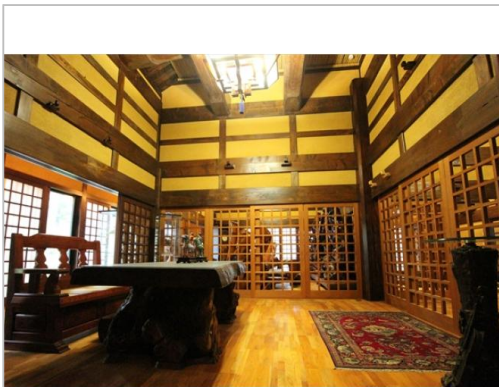
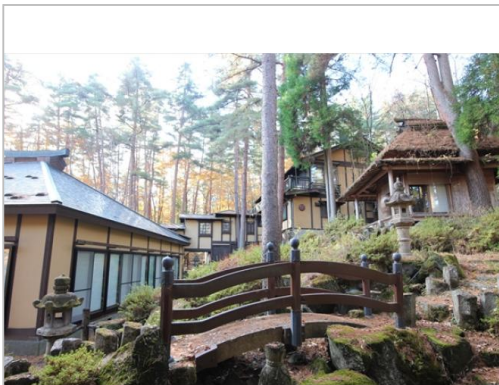
穂高有明877-8、9

5,000万円

土地面積:2359.27㎡(713.67坪)

建物面積:793.28㎡

豪勢な和風建築。全てが特注で大工さんの手仕事。贅の限りを尽くした壮大で重厚な建物。温泉付き。



管理番号	591496
所在地	安曇野市穂高有明877-8、9
建物名	
取引態様	一般媒介
手数料	要
構造	木造
詳細間取	
総階数	2階
完成年月	1988年8月
引渡/入居日	相談
湯権	込み
下水道	集中浄化
駐車場	有
交通	電車:大糸線有明駅 徒歩4900m 徒歩62分 高速:長野道安曇野I.C. 車25分
設備	BT別室,暖房便座,バス1坪以上,システムキッチン,給湯,プロパンガス,上水道,下水道,バルコニー,田舎リゾート向き,温泉付き,吹抜

備考	温泉付き。建物は登録簿上5棟あります。1. 木造瓦・銅板葺2階建て 356.42m2 昭和63年8月築。2. 木造瓦葺き2階建て 127.91m2 平成4年5月築 3. 茶室 木造草葺き平家建 9.93m2 4. 木造瓦・※全てを表示できておりません。詳細は弊社サイト内の物件ページ内にてご確認ください。
----	----------------------------------------------------------------------------------------------------------------------------------------------------------



長野県知事免許(16)第578号

穂高観光(株)

TEL 0263-82-2618

FAX 0263-82-2861

URL <http://www.htkk.jp>

Mail info@htkk.jp

営業 8:30~17:30

休 不定休

〒399-8303長野県安曇野市穂高6032-20