

中古住宅

4DK

諏訪市

大字上諏訪9323

250万円

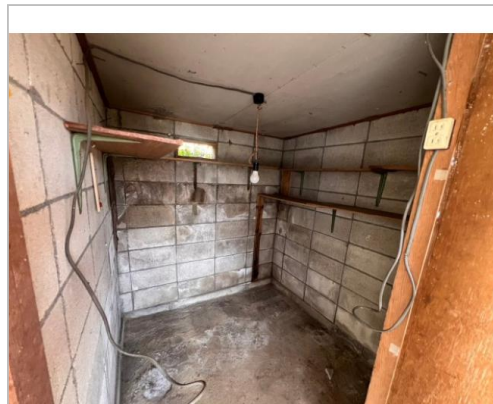
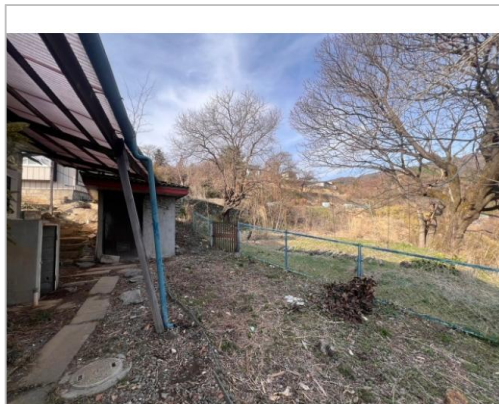
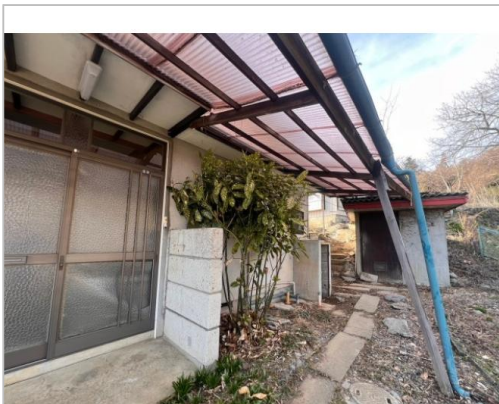
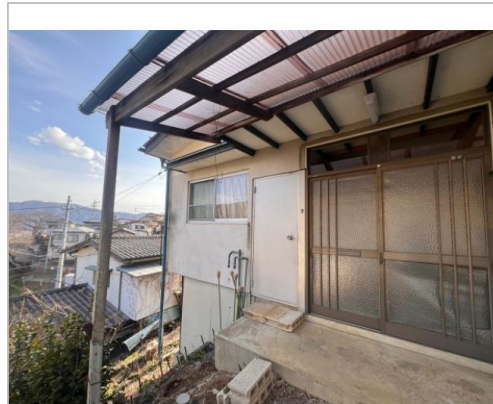
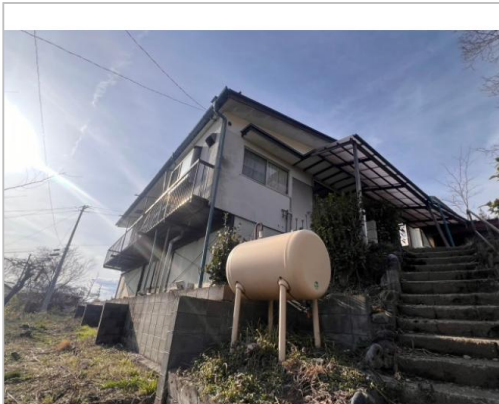
土地面積:443.99㎡(134.3坪)

建物面積:98.31㎡(29.73坪)

通学区

上諏訪小学校

上諏訪中学校



管理番号	
所在地	諏訪市大字上諏訪9323
建物名	
取引態様	一般媒介
手数料	要
構造	木造
詳細間取	
総階数	1階
完成年月	1968年
引渡/入居日	即可
湯権	無
下水道	公共下水道
駐車場	無
交通	電車:中央本線上諏訪駅 徒歩1000m 徒歩15分
設備	

備考

- ・接道なし。再建築不可
- ・駐車場なし。近隣に5,000円で借りています。  
・階段が40段ほどあります。
- ・漏水あり。(漏水箇所不明)
- ・雨漏りの跡あり。(雨の日に現地確認しましたが、床に水滴はありませんでした。)
- ・未登記の離れがあります。



長野県知事免許(4)第4963号

エコシステム(株)

TEL 0266-54-6003

FAX 0266-54-6004

URL <https://eco-sys.co.jp>

Mail [info@eco-sys.co.jp](mailto:info@eco-sys.co.jp)

営業 09:00 - 17:00

休 水曜日・祝日

〒392-0009長野県諏訪市杉菜池1762-2