

中古住宅

4LDK

諏訪郡下諏訪町

社

3,450万円

太陽光7.4KW、オール電化、カーポート、物置
外構工事不要で即入居可能

土地面積:209.59㎡(63.4坪)

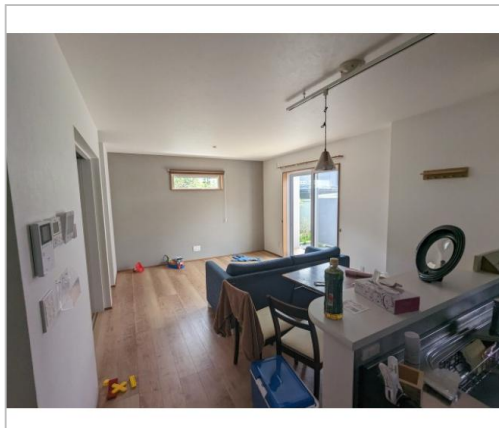
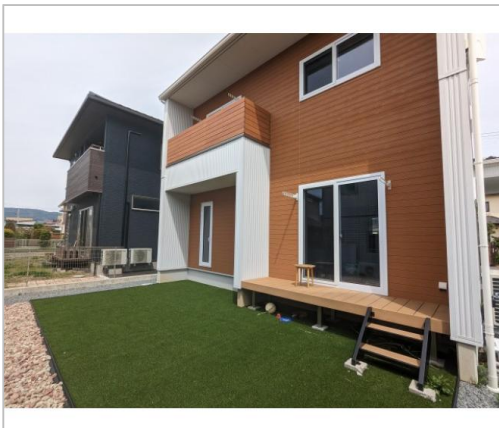
建物面積:105.98㎡(32.05坪)

通学区

下諏訪北小学校

下諏訪社中学校

築浅物件が人気の下諏訪町にしました



管理番号	
所在地	諏訪郡下諏訪町社
建物名	
取引態様	一般媒介
手数料	要
構造	木造
詳細間取	LDK15.6、和6、洋8、洋6.5、洋6
総階数	2階
完成年月	2021年9月
引渡/入居日	即可
湯権	
下水道	
駐車場	有
交通	電車:中央本線下諏訪駅 徒歩1100m 徒歩14分 高速:長野道 車7分
設備	BT別室,温水洗浄便座,バス1坪以上,オートバス,システムキッチン,カウンターキッチン,IHクッキングヒーター,給湯,洗髪洗面化粧台,上水道,下水道,電気,エア... ※全てを表示できておりません。詳細は弊社サイト内の物件ページ内にてご確認ください。
備考	



長野県知事免許(1)第5842号

(株)アールベース

TEL 0266-75-5464

FAX 0266-75-5465

URL <https://r-base.co.jp/>

Mail info@r-base.co.jp

営業 09:00 - 19:00

休 不定休

〒391-0011 長野県茅野市玉川4181-2フォーブル広南102