

中古住宅

6SDK

安曇野市
穂高有明7297-6

2,800万円

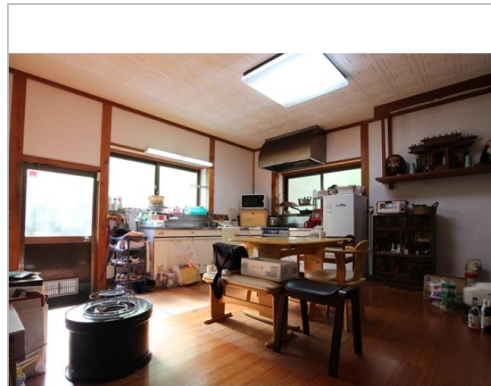
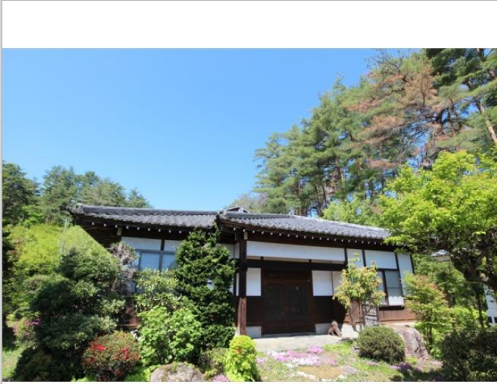
建具は特注品を使用しており重厚感があります

土地面積:1514㎡(457.98坪)

建物面積:197.56㎡(59.76坪)

通学区
穂高北小学校
穂高西中学校

山麓線に面した59坪の平屋建て本格和風の「お屋敷」。敷地は457坪、閑静。東に開け眺望が良い。温泉付き。



管理番号	591539
所在地	安曇野市穂高有明7297-6
建物名	
取引態様	一般媒介
手数料	要
構造	木造
詳細間取	
総階数	1階
完成年月	1983年6月
引渡/入居日	相談
湯権	
下水道	集中浄化
駐車場	
交通	電車:大糸線有明駅 徒歩5000m 徒歩63分 自動車9分 高速:長野道安曇野I.C. 車24分
設備	BT別室,暖房便座,プロパンガス,上水道,堀ごたつ,24時間セキュリティ,外物置,庭,日当たり良好,温泉付き



長野県知事免許(16)第578号

穂高観光(株)

TEL 0263-82-2618

FAX 0263-82-2861

URL <http://www.htkk.jp>

Mail info@htkk.jp

営業 8:30~17:30

休 不定休

〒399-8303長野県安曇野市穂高6032-20

備考