

中古住宅

6DK

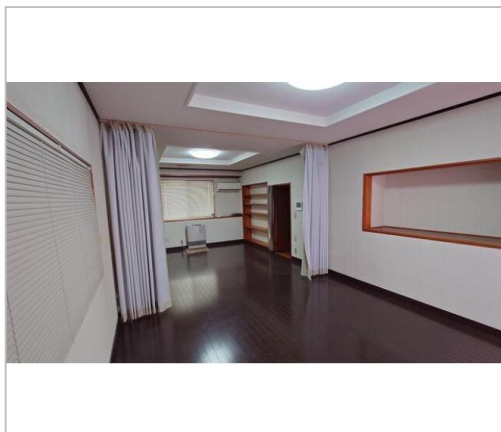
千曲市  
大字寂蒔

1,500万円

坪単価:25.7467万円

土地面積:347.9㎡(105.23坪)  
建物面積:192.62㎡(58.26坪)

通学区  
千曲市立植生小学校  
千曲市立植生中学校



管理番号	
所在地	千曲市大字寂蒔
建物名	
取引態様	専任媒介
手数料	
構造	木造
詳細間取	和 8・6・8・6 洋 17.5・10 DK 10.5
総階数	2階
完成年月	1990年9月
引渡/入居日	相談
湯権	
下水道	公共下水道
駐車場	
交通	電車:しなの鉄道千曲駅 徒歩1350m
設備	トイレ2箇所,追焚機能,バス1坪以上,システムキッチン,出窓,照明器具付き,都市ガス,上水道,下水道,BS端子,火災警報器(報知機),バルコニー,駐車場2台分,... ※全てを表示できておりません。詳細は弊社サイト内の物件ページにてご確認ください。



長野県知事免許(15)第784号

長坂建設(株)

TEL 026-272-2762

FAX 026-272-2265

URL <http://www.nagasaka-k.co.jp/>

Mail [nagasaka@nagasaka-k.co.jp](mailto:nagasaka@nagasaka-k.co.jp)

営業 07:30 - 18:00

休 土(不定)、日、祝日

〒387-0021 長野県千曲市大字稲荷山7

備考