

中古住宅
4LDK

諏訪市
大字四賀

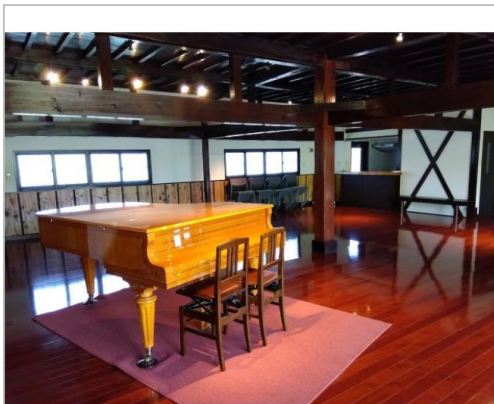
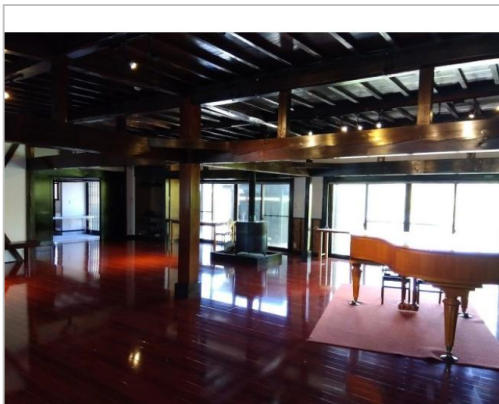
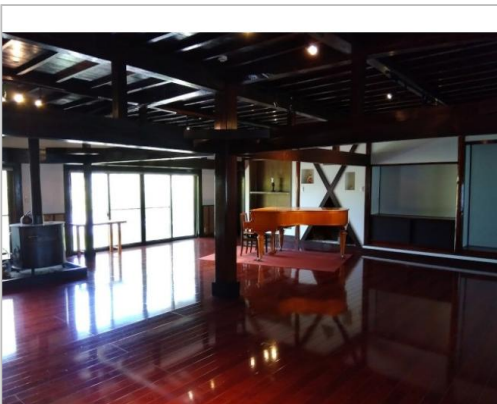
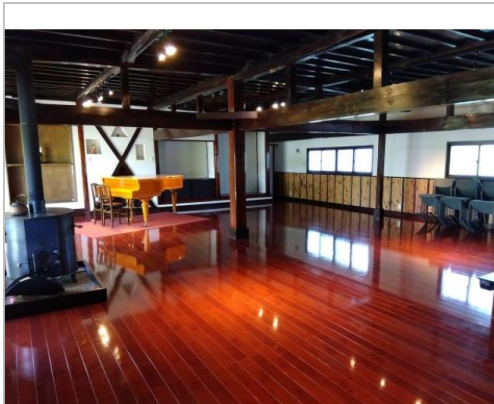
2,700万円

築100年の平屋古民家です。

土地面積:674.38㎡(203.99坪)
建物面積:196.01㎡(59.29坪)

通学区
四賀小学校
諏訪南中学校

価格改定しました!!住居としてもカフェ・福祉施設にも適しています



管理番号	四賀 古民家
所在地	諏訪市大字四賀
建物名	
取引態様	専属専任
手数料	要
構造	木造
詳細間取	
総階数	1階
完成年月	1924年1月
引渡/入居日	相談
湯権	
下水道	公共下水道
駐車場	有
交通	電車:中央本線茅野駅 徒歩3200m 徒歩44分 自動車9分 高速:中央道諏訪I.C.
設備	BT別室,トイレ2箇所,暖房便座, 庭



長野県知事免許(2)第5557号

(株)不動産の相談窓口

TEL 0266-75-8822

FAX 0266-75-8823

URL <https://f-s-m.co.jp/>

Mail info@f-s-m.co.jp

営業 09:00 - 18:00

休 水曜日

備考

〒394-0004長野県岡谷市神明町3-1-3フォレストモール岡谷