

中古住宅
4LDK

駒ヶ根市
下平

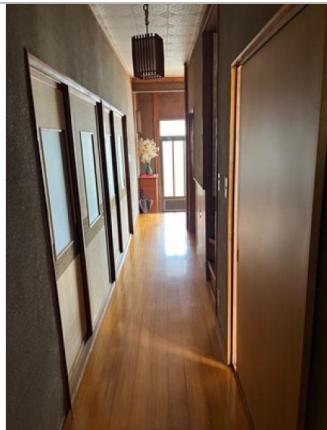
500万円

多少修繕は必要ですが、丁寧な管理がされているお宅です★

土地面積:317.51㎡(96.04坪)
建物面積:118.79㎡(35.93坪)

通学区
赤穂東小学校
駒ヶ根東中学校

空家BK登録物件★中央アルプス眺望が覗く、閑静な住宅地内★インスパクション実施済み★価格改定済★



管理番号	
所在地	駒ヶ根市下平
建物名	
取引態様	専任媒介
手数料	要
構造	木造
詳細間取	
総階数	2階
完成年月	1979年11月
引渡/入居日	相談
湯権	
下水道	公共下水道
駐車場	有
交通	電車:飯田線駒ヶ根駅 徒歩2600m 徒歩33分
設備	BT別室,暖房便座,追焚機能,給湯,洗髪洗面化粧台,照明器具付き,プロパンガス,上水道,下水道,電気,外物置,庭,日当り良好,閑静住宅街,空き家バンク登録物件



長野県知事免許(3)第5209号

(株)気賀沢不動産

TEL 0265-83-2321

FAX 0265-83-4544

URL <https://www.re-k.jp/>

Mail re-k@etude.ocn.ne.jp

営業 09:00 - 17:30

休 土日祝日、年末年始、お盆、GW

備考
現況有姿売買 現況駐車1台可(普通車)
(整備次第で駐車スペース確保可/縦列駐車)
丁寧な管理がされていますが、古い建物につき、修繕要! (インスパクション実施結果等、お問い合わせください。)

〒399-4117長野県駒ヶ根市赤穂10110-8