

中古住宅

1K

東筑摩郡筑北村

坂北向原

150万円

細部の造りにこだわりが感じられる物件です!

土地面積:378.62㎡(114.53坪)

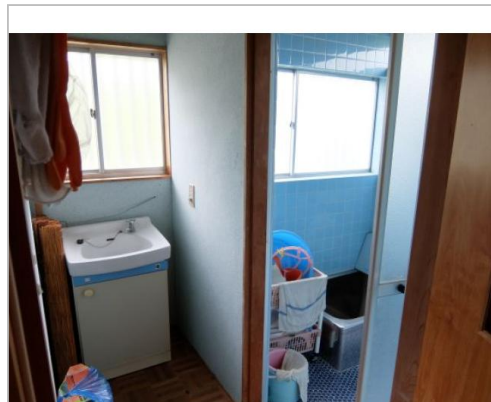
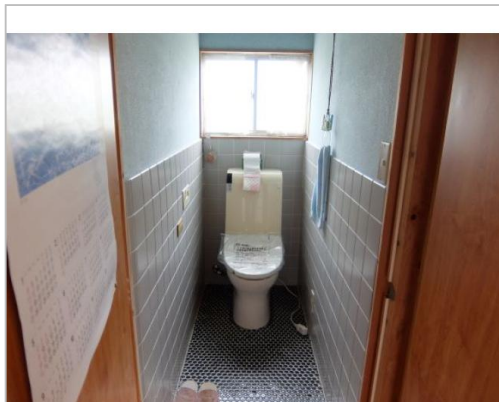
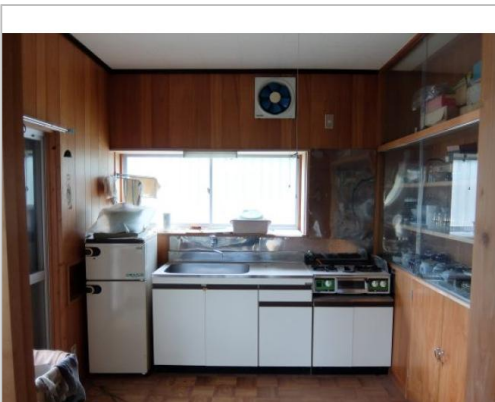
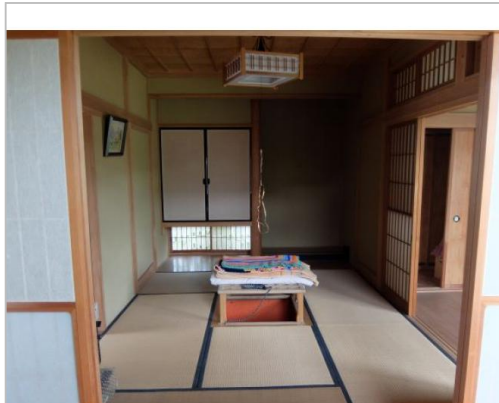
建物面積:46.27㎡(13.99坪)

通学区

筑北小学校

聖南中学校

広いお庭付きの超コンパクト物件!



管理番号	193
所在地	東筑摩郡筑北村坂北向原
建物名	
取引態様	一般媒介
手数料	要
構造	木造
詳細間取	
総階数	1階
完成年月	1981年
引渡/入居日	相談
湯権	
下水道	個別浄化
駐車場	有
交通	電車:篠ノ井線坂北駅 徒歩1.4km 徒歩20分 自動車5分 高速:長野道麻績I.C. 車9分
設備	プロパンガス,上水道,浄化槽,電気
備考	【災害情報】ハザードエリア外 【その他】シロアリ駆除済み・シロアリ被害箇所修繕済み



筑北村

TEL 0263-66-2111

〒399-7501 長野県東筑摩郡筑北村西条4195

FAX 0263-66-3370

URL <http://www.vill.chikuhoku.lg.jp/>

Mail iju@vill.chikuhoku.lg.jp

営業 08:30 - 17:15

休 土・日・祝日