

貸家  
6DK

長野市  
伺去35-12

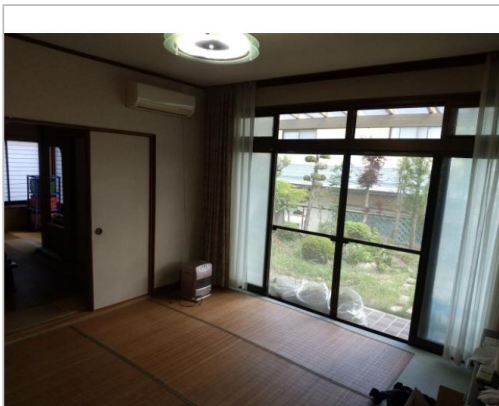
賃料

5万円

礼金 1ヶ月  
敷金 2ヶ月

通学区  
長野市立浅川小学校  
長野市立北部中学校

No.587 長野市街地を望む浅川の高台に建つ家族向けの物件



管理番号	
所在地	長野市伺去35-12
建物名	
取引態様	一般媒介
保険	
総階数(地上)	2階
構造	木造
詳細間取	1階 和10・和6×2・居間・DK、2階 洋室2室
引渡/入居日	相談
トイレ種類	水洗
下水道	公共下水道
駐車場	有
完成年月日	1968年12月
交通	電車:北陸新幹線長野駅 徒歩5400m 徒歩74分 自動車13分 バス:アルピコ交通 若槻団地線浅川小学校前バス停 徒歩500m 徒歩8分 高速:上信越道長野I.... ※全てを表示できておりません。詳細は弊社サ イト内の物件ページ内にてご確認ください。
設備	給湯,都市ガス,空き家バンク登 録物件
備考	土石流災害警戒区域/地すべ り災害警戒区域/敷地への進 入部が狭く普通車進入困難



長野市

TEL 026-224-7721

〒380-8512長野県長野市鶴賀緑町1613

FAX 026-224-5103  
URL <http://www.city.nagano.nagano.jp/>  
Mail [iju@city.nagano.lg.jp](mailto:iju@city.nagano.lg.jp)  
営 08:30 - 17:15  
休 土、日、祝、年末年始