

中古住宅

長野市

伊勢宮1丁目38-14

2,890万円

土地面積:265.63㎡(80.35坪)

建物面積:153.19㎡(46.33坪)

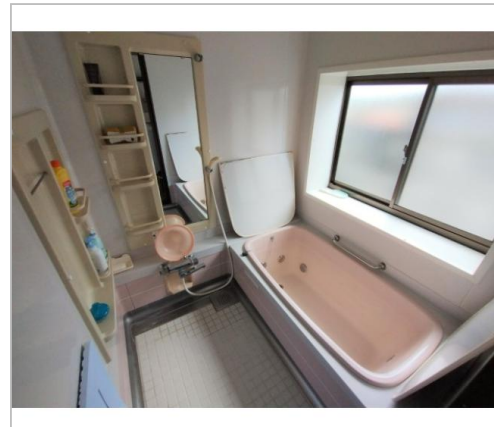
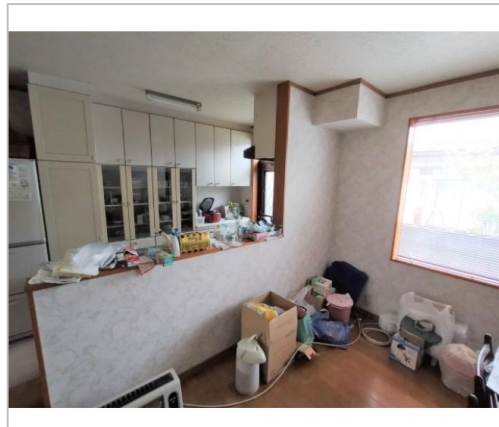
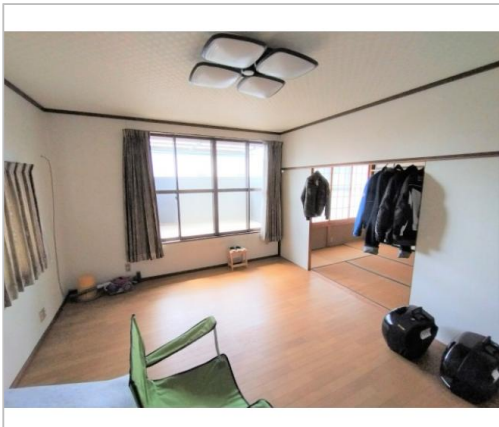
通学区

安茂里小学校

裾花中学校

6DK

No.582 長野市西部の閑静な住宅地に建つ築44年の2階建物件 安茂里駅やスーパーに近い カーポート付き



管理番号	長野市空き家バンク 第582号
所在地	長野市伊勢宮1丁目38-14
建物名	
取引態様	一般媒介
手数料	要
構造	木造
詳細間取	1階:和10・和8・和8・DK 2階:和6・洋
総階数	2階
完成年月	1980年6月
引渡/入居日	相談
湯権	
下水道	公共下水道
駐車場	無
交通	電車:篠ノ井線安茂里駅 徒歩600m 徒歩8分 自動車3分 高速:上信越道長野I.C. 車24分電車:篠ノ井線安茂里駅 徒歩600m 徒歩8分 自動車3分北陸新... ※全てを表示できておりません。詳細は弊社サイト内の物件ページ内にてご確認ください。
設備	食器洗浄乾燥機,都市ガス,上水道,下水道,電気,庭,バルコニー,駐車場2台分,閑静住宅街,空き家バンク登録物件
備考	市街化区域(第一種低層住居専用地域)/ダイニングキッチン部分リフォーム履歴有り/家財は所有者が片付けます



長野市

TEL 026-224-7721

FAX 026-224-5103

URL <http://www.city.nagano.nagano.jp/>

Mail iju@city.nagano.lg.jp

営業 08:30 - 17:15

休 土、日、祝、年末年始

〒380-8512長野県長野市鶴賀緑町1613