

中古住宅

飯田市

正永町1丁目1218-76

430万円

南アルプスや、花火が、ベランダから望めます。

土地面積:125.56㎡(37.98坪)

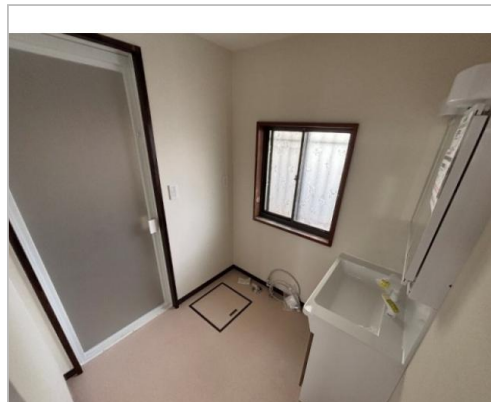
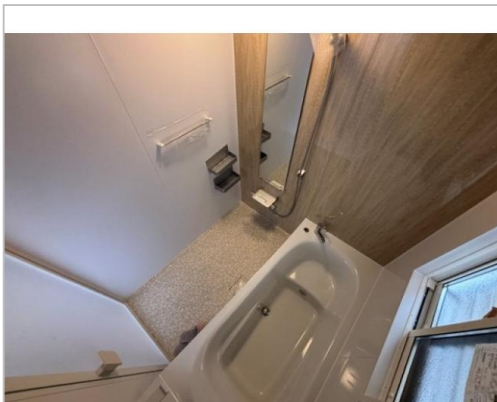
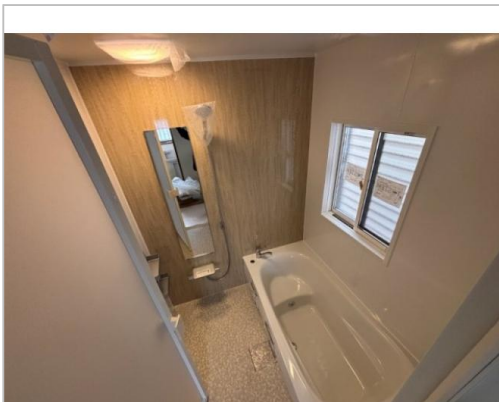
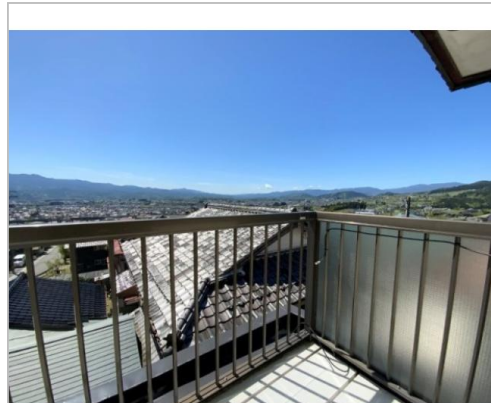
建物面積:217.19㎡(65.69坪)

通学区

丸山小学校

飯田西中学校

陽当たり良好、眺望良好です。



管理番号	CH-02-619
所在地	飯田市正永町1丁目1218-76
建物名	
取引態様	売主
手数料	
構造	木造
詳細間取	
総階数	3階
完成年月	1977年7月
引渡/入居日	相談
湯権	
下水道	公共下水道
駐車場	有 1階部分が駐車場になっています台可
交通	電車:飯田線飯田駅 徒歩1900m 徒歩24分 高速:中央道飯田I.C. 車9分
設備	BT別室,バス1坪以上,照明器具付き,プロパンガス,上水道,下水道,日当たり良好,閑静住宅街



長野県知事免許(7)第4277号

(株)シノダ

TEL 0120-997-447

〒395-0076長野県飯田市白山町2-6945-1

FAX 0265-24-2881

URL <http://www.shinoda-estate.com/>

Mail [kazuyo.y@kkshinoda.co.jp](mailto:kazuyo.y@kkshinoda.co.jp)

営業 08:00 - 18:30

休

備考