

中古住宅

5SLDK

諏訪市

沖田町2丁目88-3

2,193万円

周辺にはショッピング施設や飲食店が多く便利な環境です。コンビニ:450m・イオン:600m・
沖田公園:160m・アクアランド(温泉施設):900m

土地面積:191.84㎡(58.03坪)

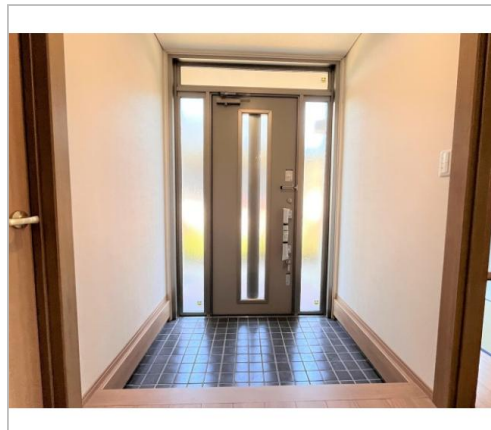
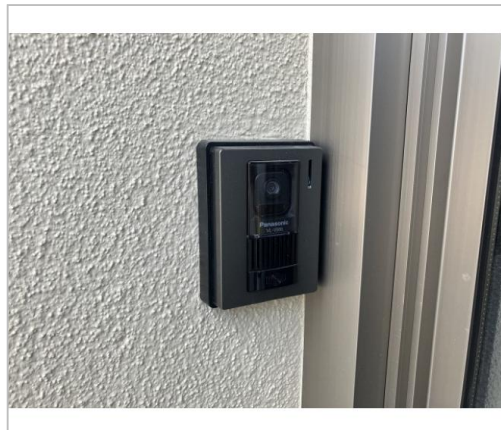
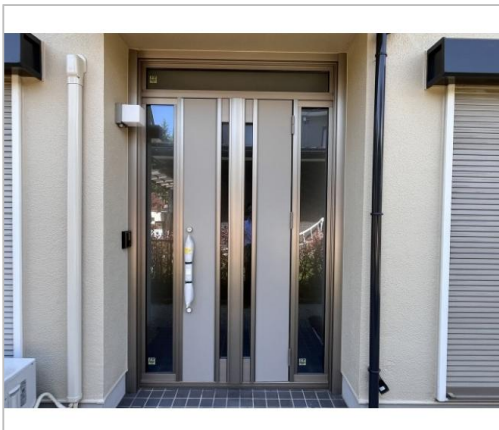
建物面積:123.39㎡(37.32坪)

通学区

四賀小学校

諏訪南中学校

内装・外装、屋根塗装・諸設備機器交換済 フルリフォーム住宅



管理番号	
所在地	諏訪市沖田町2丁目88-3
建物名	
取引態様	一般媒介
手数料	要
構造	木質パネル
詳細間取	和×2 洋×3 LDK 納戸 物置
総階数	2階
完成年月	1986年7月
引渡/入居日	相談
湯権	
下水道	公共下水道
駐車場	有
交通	電車:中央本線茅野駅 徒歩2500m 徒歩34分 自動車9分 高速:中央道諏訪I.C. 車3分
設備	温水洗浄便座,食器洗浄乾燥機,上水道, 下水道,TVモニター付きインターホン, シャッター雨戸,駐車場3台分
備考	1階に6帖×2続間の和室があります



長野県知事免許(3)第5170号

(株)ブリスライフ

TEL 0120-406-315

FAX 0266-75-2822

URL <https://blisslife.jp/>

Mail thanks@blisslife.co.jp

営業 10:00 - 18:00

休 水曜日

〒391-0001 長野県茅野市ちの694-1 国道20号/上原頼岳寺信号横