

中古住宅

12DK

木曾郡王滝村

3152 21

森本山荘

700万円

土地面積:1314.42㎡(397.61坪)

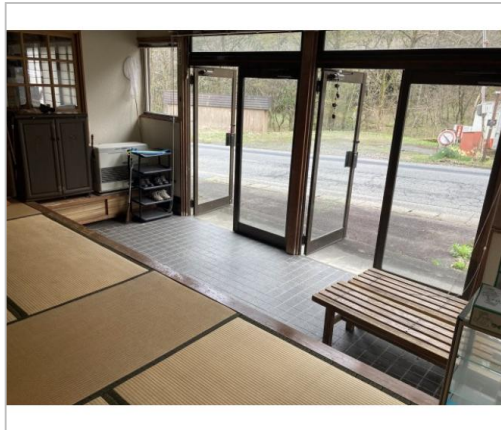
建物面積:481.3㎡(145.59坪)

通学区

王滝小学校

木曾町中学校

元山荘の大きな建物です。



管理番号	
所在地	木曾郡王滝村3152 21
建物名	森本山荘
取引態様	一般媒介
手数料	
構造	木造
詳細間取	客室8部屋
総階数	2階
完成年月	1985年
引渡/入居日	相談
湯権	
下水道	公共下水道
駐車場	有
交通	
設備	BT別室,外物置,庭,空き家バンク登録物件

築39年の民宿を営んでいた建物です。8部屋の客間と大きなキッチン、お風呂があります。電気、ガスは使用可能。水道は一部使用できない場所あり(お風呂大、一部トイレ)ボイラーは改修が必要です。

備考



王滝村

TEL 080-2235-3689

FAX 0264-48-2172

URL <http://www.vill.otaki.nagano.jp/>

Mail kikaku@vill.otaki.nagano.jp

営業 08:30 - 17:15

休 土日・祝、年末年始

〒397-0201 長野県木曾郡王滝村3623