

中古住宅

4DK

塩尻市

大字片丘11028-21

750万円

塩尻インター近。市街にも近く生活利便性。平家建ての生活しやすい室内動線。キッチンリフォーム済。北アルプス眺望

土地面積:306.96㎡(92.85坪)

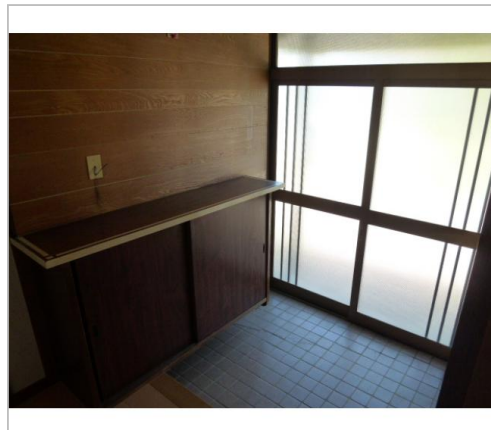
建物面積:93.89㎡(28.4坪)

通学区

片丘小学校

丘中学校

塩尻インター近。市街にも近く生活利便性。平家建ての生活しやすい室内動線。キッチンリフォーム済。北アルプス眺望



管理番号	
所在地	塩尻市大字片丘11028-21
建物名	
取引態様	一般媒介
手数料	要
構造	木造
詳細間取	和8、和6×3、洋6、DK6
総階数	1階
完成年月	1976年7月
引渡/入居日	即可
湯権	
下水道	公共下水道
駐車場	有
交通	電車:中央本線塩尻駅 徒歩3400m 徒歩45分 自動車10分 高速:長野道塩尻I.C. 車3分
設備	BT別室,追焚機能,バス1坪以上,システムキッチン,プロパンガス,上水道,下水道,電気,エアコン,庭,駐車場2台分,閑静住宅街
備考	塩尻インター近。市街にも近く生活利便性。平家建ての生活しやすい室内動線。キッチンリフォーム済。北アルプス眺望

長野県知事免許(8)第3967号

(有)ツツミ宅建事務所

TEL 0263-58-7792

〒399-0037長野県松本市村井町西1-10-17

FAX 0263-58-9093

URL <http://www.tutumitakken.com>

Mail tutumitakken@gmail.com

営業 9:00~18:00

休 火曜日 祝祭日(事前予約対応可)