

中古住宅
13LDK

塩尻市
大字洗馬

1,980万円

塩尻のブドウ畑に囲まれた173坪の大邸宅。四季の風景と静寂に癒される贅沢な大人の秘密基地。2000㎡の敷地は社員寮や保養所、アトリエ、研修施設など多用途に活用可能。自然豊かで都市へのアクセスも良好です！

土地面積:2447㎡(740.21坪)

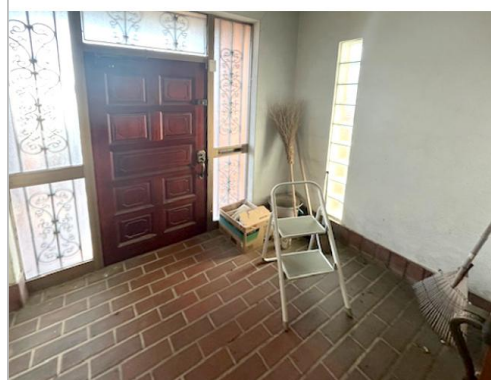
建物面積:574.87㎡(173.89坪)

通学区

塩尻市立洗馬小学校

塩尻市立塩尻西部中学校

都心からわずか2時間半。ブドウ畑に囲まれた信州の大邸宅で、創造と静寂の時間を。



管理番号	
所在地	塩尻市大字洗馬
建物名	
取引態様	専任媒介
手数料	要
構造	RC
詳細間取	
総階数	4階
完成年月	1978年7月
引渡/入居日	相談
湯権	
下水道	公共下水道
駐車場	有
交通	電車:中央本線塩尻駅 徒歩2100m 徒歩27分
設備	BT別室,システムキッチン,照明器具付き,プロパンガス,上水道,下水道,地下室,電気,インターホン,24時間セキュリティ,火災警報器(報知機),庭,日当たり良好,... ※全てを表示できておりません。詳細は弊社サイト内の物件ページ内にてご確認ください。
備考	<周辺環境> ・セブンイレブン塩尻洗馬店 徒歩9分 ・洗馬小学校 約2,600m ・塩尻市立西部中学校 約1,600m ※ 現況有姿売買のため、契約不適合責任は免責となります。 ※購入者様決定後、売主 ※全てを表示できておりません。詳細は弊社サイト内の物件ページ内にてご確認ください。



長野県知事免許(1)第5876号

(株)りのべる

TEL 0263-87-1002

〒390-0852長野県松本市島立857-1ミナミビル202号室

FAX 0263-87-2023

URL <https://estate.re-novel.jp/>

Mail m.kimura@re-novel.jp

営 08:00 - 17:00

休 日曜・祝日