

中古住宅
4LDK

諏訪市
大字湖南
中古住宅諏訪市湖南

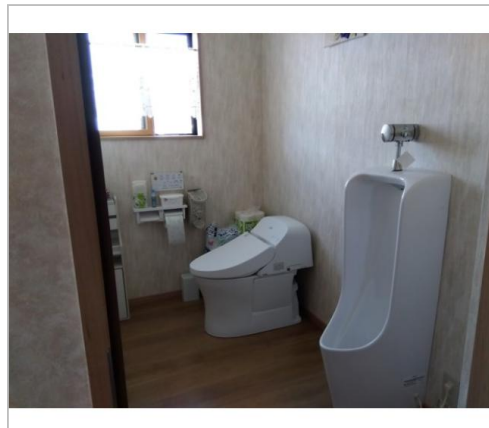
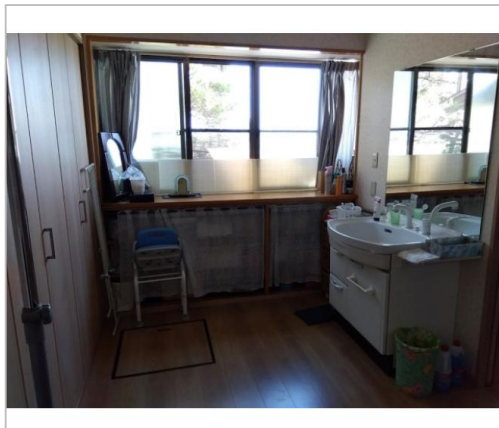
880万円

小中学校2キロ以内で通学もしやすいです。収納もたくさんあります。2階にもトイレがあります。

土地面積:258.36㎡(78.15坪)
建物面積:118.93㎡(35.97坪)

通学区
諏訪市立湖南小学校
諏訪市立諏訪西中学校

水周りリフォーム済みです 家事動線も良い物件です☆



管理番号	
所在地	諏訪市大字湖南
建物名	中古住宅諏訪市湖南
取引態様	一般媒介
手数料	要
構造	木造
詳細間取	
総階数	2階
完成年月	1976年11月
引渡/入居日	相談
湯権	
下水道	公共下水道
駐車場	有
交通	電車:中央本線茅野駅 徒歩4700m 徒歩61分 自動車12分 高速:中央道諏訪I.C. 車10分
設備	BT別室,システムキッチン,カウンターキッチン,洗髪洗面化粧台,プロパンガス,上水道,下水道,電気,駐車場2台分,リフォーム済み
備考	



長野県知事免許(2)第5557号

(株)不動産の相談窓口

TEL 0266-75-8822

〒394-0004長野県岡谷市神明町3-1-3フォレストモール岡谷

FAX 0266-75-8823
URL <https://f-s-m.co.jp/>
Mail info@f-s-m.co.jp
営 09:00 - 18:00
休 水曜日