

中古別荘

2LDK

上水内郡信濃町

大字野尻2483-113

美山郷465

1,000万円

ログハウスにあこがれてる方は、多いと思います。キッチン台、キッチンテーブル、階段腰板、洗面台は1枚板を贅沢に使っております。玄関へのデッキ、階段は、2022年に再施工したばかりで、気持ちがいい!

土地面積:407㎡(123.11坪)

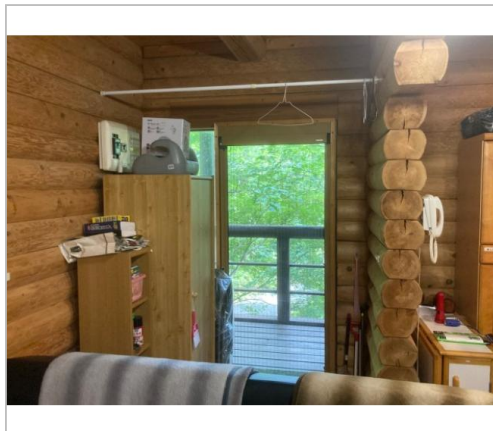
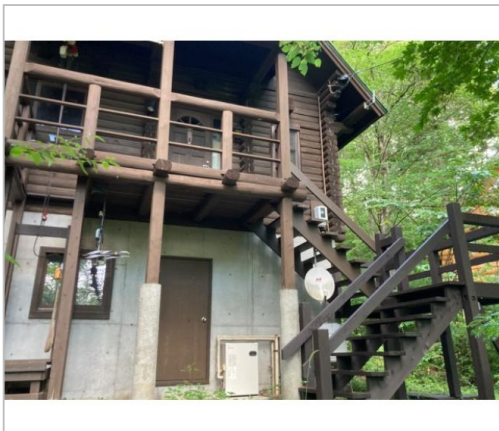
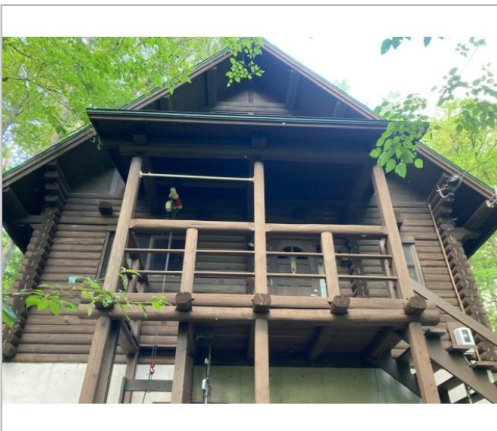
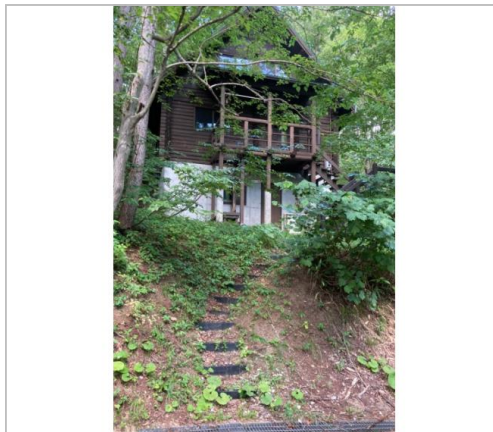
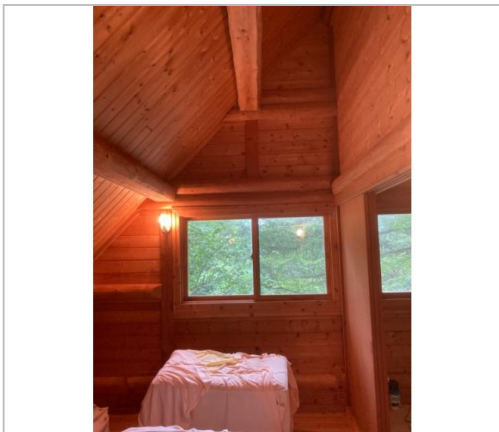
建物面積:64.45㎡(19.49坪)

通学区

信濃小中学校

信濃小中学校

丁寧、迅速、親切な管理で人気のエリアの野尻湖グリーントウンさんが管理する別荘地です!



管理番号	
所在地	上水内郡信濃町大字野尻2483-113
建物名	美山郷465
取引態様	一般媒介
手数料	要
構造	木造
詳細間取	
総階数	2階
完成年月	1996年1月
引渡/入居日	相談
湯権	
下水道	汲取
駐車場	
交通	電車:しなの鉄道北しなの黒姫駅 徒歩7700m
設備	
備考	主要採光面:南向き 組合費:85,000円/年、 ゴミ収集料:3,960円/年、水道基本料 10m3まで(従量料金220円/m3):1,540円/月、水道修繕金:600円/月



長野県知事免許(2)第5349号

(株)ライフステージ

TEL 026-217-2107

FAX 026-217-2108

URL <http://www.lifestage-nagano.com/>

Mail mail@lifestage-nagano.com

営業 09:00 - 18:00

休 水曜日・年末年始・GW・お盆休暇

〒380-0813長野県長野市鶴賀緑町1104-10