

中古別荘

2LDK

上水内郡信濃町  
大字野尻779番2  
照月台1

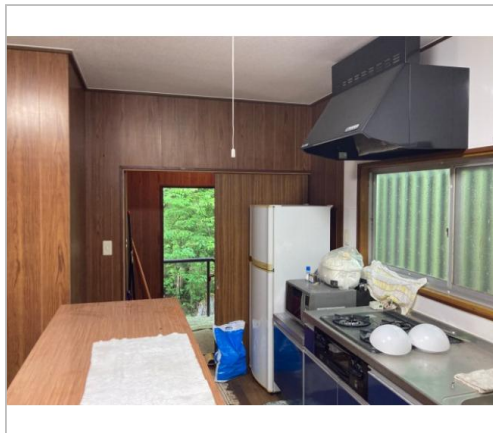
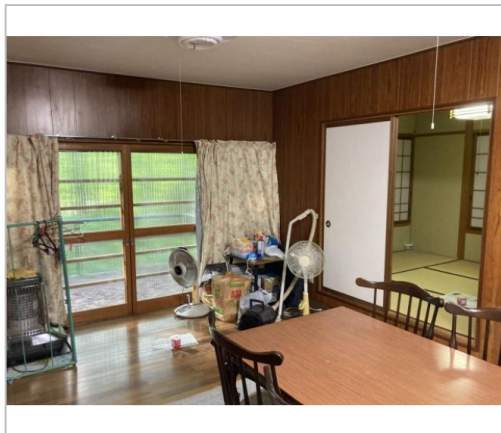
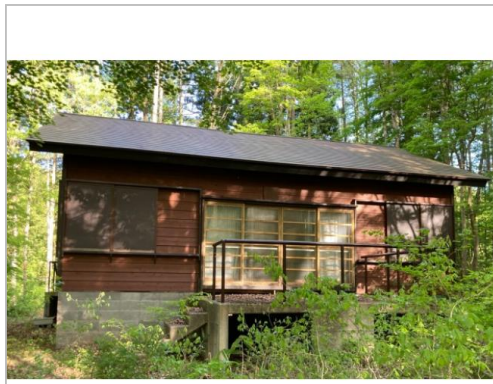
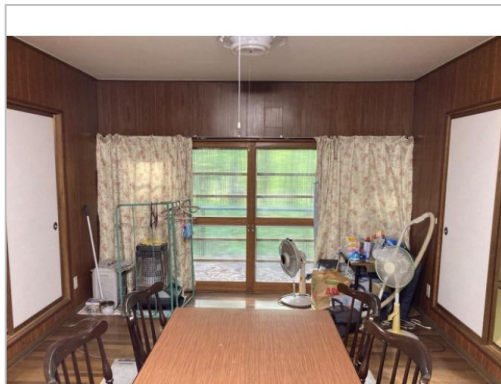
500万円

平成15年ごろの大掛かりなりフォームにより今の綺麗な状態が保たれております！令和2年ごろ、外壁など、外回りを綺麗にしました。水回りは、システムキッチンにユニットバスで、価値あります。簡易水洗です。

土地面積:502.85㎡(152.11坪)  
建物面積:57.85㎡(17.49坪)

通学区  
信濃小中学校  
信濃小中学校

上信越自動車道信濃町ICから近く、北しなの線黒姫駅から運行している路線バスもあり、利便性のいい場所。



管理番号	
所在地	上水内郡信濃町大字野尻779番2
建物名	照月台1
取引態様	一般媒介
手数料	要
構造	木造
詳細間取	
総階数	1階
完成年月	1970年1月
引渡/入居日	相談
湯権	
下水道	汲取
駐車場	
交通	電車:しなの鉄道北しなの黒姫 駅 徒歩3000m 自動車5分
設備	
備考	管理組合:野尻湖グリーンタウン ●組合費:84,000円/年間(4 月基準月となります) ●ゴミ収集料:3,960円/年間



長野県知事免許(2)第5349号

(株)ライフステージ

TEL 026-217-2107

FAX 026-217-2108

URL <http://www.lifestage-nagano.com/>

Mail [mail@lifestage-nagano.com](mailto:mail@lifestage-nagano.com)

営業 09:00 - 18:00

休 水曜日・年末年始・GW・お盆休暇

〒380-0813長野県長野市鶴賀緑町1104-10