

中古住宅

4SDK

塩尻市
大字広丘高出

1,450万円

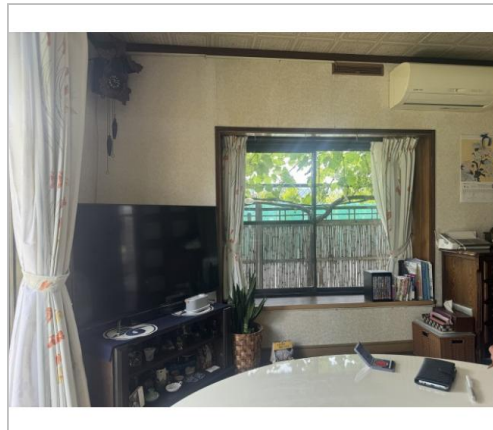
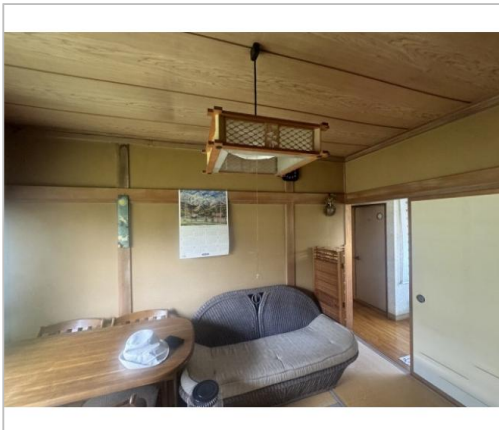
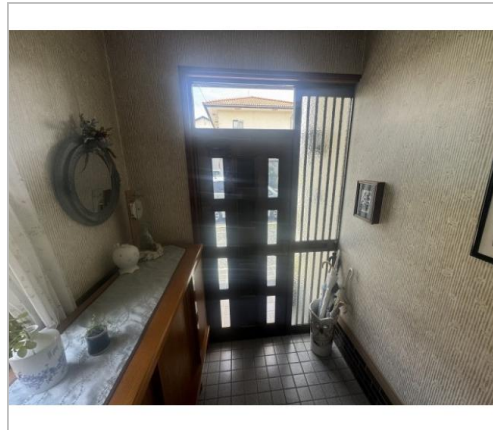
スーパー・ホームセンターが徒歩10分圏内で生活に便利な場所です丁寧に暮らされてきた美邸です。

土地面積:203.88㎡(61.67坪)

建物面積:99.37㎡(30.05坪)

通学区
桔梗小学校
広陵中学校

スーパー・ホームセンターが徒歩10分圏内で生活に便利な場所。昨年に浴室と洗面をリフォーム済みです。



管理番号	312
所在地	塩尻市大字広丘高出
建物名	
取引態様	専任媒介
手数料	要
構造	木造
詳細間取	1F…DK,和6×2、浴室、トイレ、洗面 2F…洋10、洋6、書斎
総階数	2階
完成年月	1985年6月
引渡/入居日	相談
湯権	
下水道	公共下水道
駐車場	有 庭木を整理すれば最大3台程度可台可
交通	電車:中央本線塩尻駅 徒歩2300m 徒歩26分 自動車7分 バス:のりーと 中心市街地循環線佐々木整骨院前バス停 徒歩450m 徒歩6分 高速:長野道塩尻I... ※全てを表示できておりません。詳細は弊社サ イト内の物件ページ内にてご確認ください。
設備	BT別室,温水洗浄便座,暖房便座,給湯,プロ パンガス,上水道,下水道,電気,TVモニタ付き インターホン,庭,バルコニー,駐車場2台分,閑 静住宅街
備考	南北に高等学校が所在するため、夜は閑静な 住宅地です。 また、スーパー・ホームセンター ※全てを表示できておりません。詳細は弊社サ イト内の物件ページ内にてご確認ください。



塩尻市
TEL 0263-88-8530

FAX 0263-88-5946

URL <https://shiojiri-genki.com/service/migration/>

Mail iju.teiju@shiojiri-genki.com

営業 08:30 - 17:15

休 土、日、祝、年末年始

〒399-0736長野県塩尻市大門一番町12-2えんぱーく405