

中古住宅

7K

上田市

諏訪形1326-5

(上田地域左岸/諏訪形) 2267 (UL-0253)

980万円

古民家をみんなで見学、活用を研究するイベント参加者募集中!「こみけん。@武石」で検索  
信州うえだ空き家バンクでは公式InstagramとX(旧Twitter)で情報発信中!akiyabank\_uedaで検索!!

土地面積:223.7㎡(67.66坪)

建物面積:50.86㎡(15.38坪)

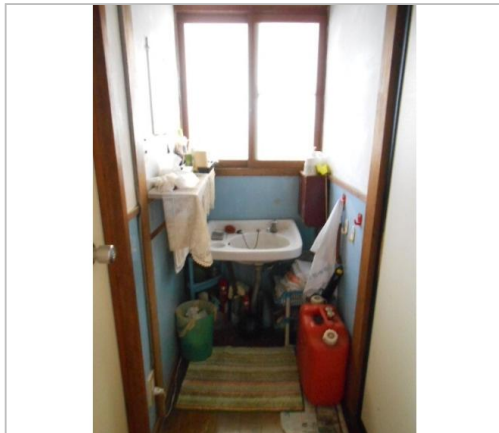
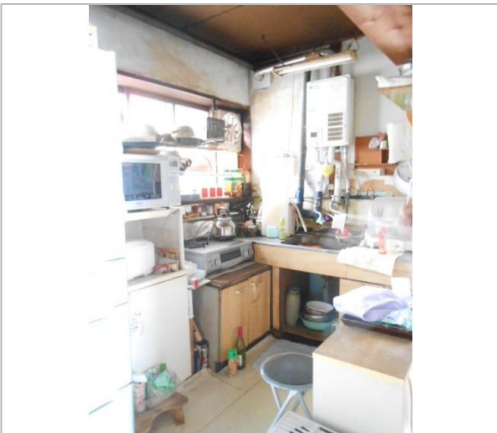
通学区

城下小学校

第四中学校

古民家をみんなで見学、活用を研究するイベント参加者募集中!「こみけん。@武石」で検索

管理番号:2267(UL-0253)



管理番号	2267(UL-0253)
所在地	上田市諏訪形1326-5
建物名	(上田地域左岸/諏訪形)2267(UL-0253)
取引態様	一般媒介
手数料	
構造	木造
詳細間取	
総階数	2階
完成年月	1965年12月
引渡/入居日	相談
湯権	
下水道	公共下水道
駐車場	有
交通	電車:上田電鉄別所線三好町駅 徒歩300m 徒歩4分 バス:上田四中前バス停 徒歩400m 徒歩5分 高速:上信越道上田菅平I.C. 車20分
設備	BT別室,照明器具付き,都市ガス,上水道,下水道,電気,庭,駐車場2台分,日当り良好,閑静住宅街



上田市

TEL 0268-21-0061

〒386-8601長野県上田市大手1-11-16

FAX

URL <http://www.city.ueda.nagano.jp/#>

Mail [akiya-bank@city.ueda.nagano.jp](mailto:akiya-bank@city.ueda.nagano.jp)

営業 08:30 - 17:15

休 土、日、祝、休、年末年始

備考

●建築年月日:昭和40年12月27日(面積は登記簿面積、別途、未登記増築、物置あり)  
●母屋は実測によると1階75.70平方メートル  
※全てを表示できておりません。詳細は弊社サイト内の物件ページ内にてご確認ください。