

中古住宅
5DK

茅野市
北山柏原

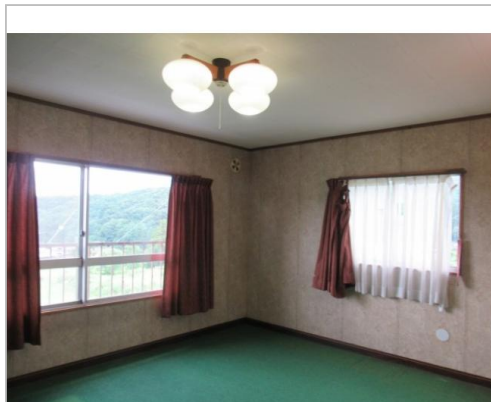
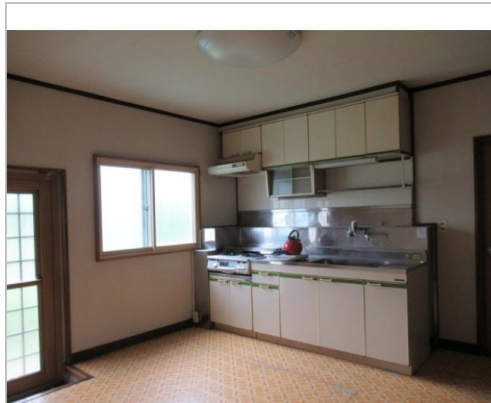
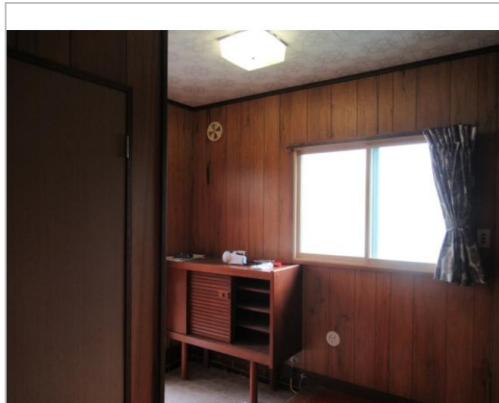
1,100万円

鉄筋コンクリート造の堅固な建物。2階バルコニーと屋上ルーフの防水塗装済み。

土地面積:511.81㎡(154.82坪)
建物面積:119.24㎡(36.07坪)

通学区
北山小学校
北部中学校

南アルプスの眺望が魅力の郊外の土地



管理番号	
所在地	茅野市北山柏原
建物名	
取引態様	一般媒介
手数料	要
構造	RC
詳細間取	<small>ダイニングキッチン約8帖、1階洋室6帖と6帖、1階w室8畳、2階洋室6帖と10帖、2階和室6畳</small>
総階数	2階
完成年月	1978年4月
引渡/入居日	相談
湯権	無
下水道	公共下水道
駐車場	有
交通	電車:中央本線茅野駅 徒歩1200m 自動車20分 バス:白樺湖山線柏原公民館前バス停 徒歩250m 徒歩5分 高速:中央道諏訪I.C. 車25分
設備	暖房便座,給湯,プロパンガス,複層ガラス,上水道,下水道,電気,床下収納,バルコニー,ルーフバルコニー,駐車場2台分,日当たり良好
備考	土砂災害警戒区域(イエローゾーン)。田舎暮らし向き土地。



長野県知事免許(6)第4423号

信州土地建物(株)

TEL 0266-82-0325

FAX 0266-82-0574

URL <http://www.shinshu-chino.com/>

Mail info@shinshu-chino.com

営業 9:00~17:30

休 土・日曜日 祝日

〒391-0005長野県茅野市仲町16-32トウビル2F-1