

中古住宅

6SDK

長野市

伊勢宮1丁目10-1

1,500万円

土地面積:220.71㎡(66.76坪)

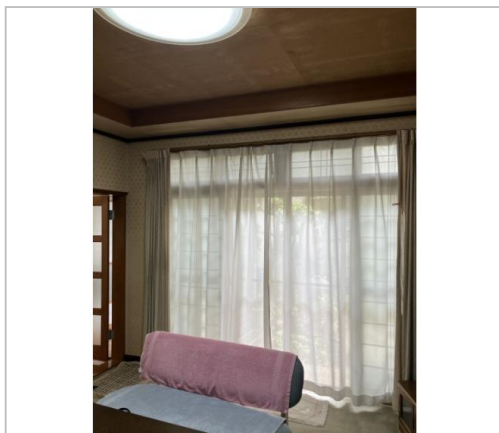
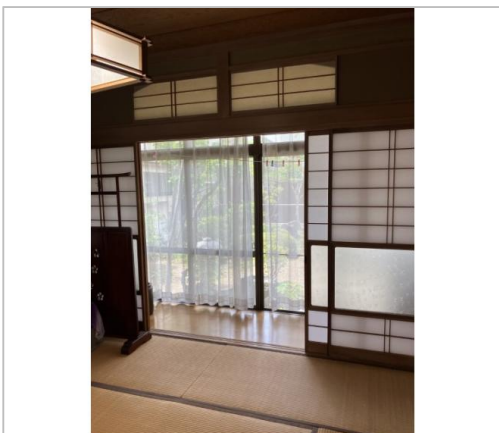
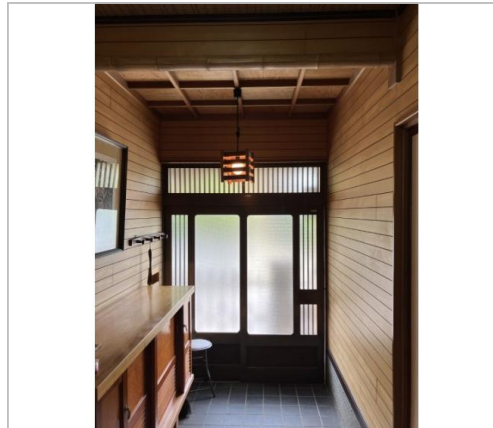
建物面積:135.88㎡(41.1坪)

通学区

安茂里小学校

裾花中学校

No.631 長野市西部の閑静な住宅地に建つ築58年の2階建物件 学校やJR駅、スーパーなどに近く生活に便利



|        |  |
|--------|--|
| 管理番号   | 長野市空き家バンク 第631号  |
| 所在地    | 長野市伊勢宮1丁目10-1  |
| 建物名    |  |
| 取引態様   | 専任媒介   |
| 手数料    | 要  |
| 構造     | 木造   |
| 詳細間取   | 1階:和8・和6・和4.5・洋8・K・納戸 2階:和8・洋9.5   |
| 総階数    | 2階   |
| 完成年月   | 1966年7月  |
| 引渡/入居日 | 相談   |
| 湯権     |  |
| 下水道    | 公共下水道  |
| 駐車場    | 有  |
| 交通     | 電車:篠ノ井線安茂里駅 徒歩1,000m<br>徒歩12分 自動車3分<br>高速:上信越道長野I.C.<br>車24分電車:篠ノ井線安茂里駅<br>徒歩1,000m 徒歩12分 自動...<br>※全てを表示できておりません。詳細は弊社サイト内の物件ページ内にてご確認ください。 |
| 設備     | 追焚機能,都市ガス,上水道,下水道,電気,エアコン,庭,閑静住宅街,空き家バンク登録物件   |
| 備考     | 市街化区域(第一種低層住居<br>専用地域)/2024年10月以降の引渡し予定  |



長野市

TEL 026-224-7721

〒380-8512長野県長野市鶴賀緑町1613

FAX 026-224-5103

URL <http://www.city.nagano.nagano.jp/>

Mail [iju@city.nagano.lg.jp](mailto:iju@city.nagano.lg.jp)

営業 08:30 - 17:15

休 土、日、祝、年末年始