

中古住宅

4LDK

長野市

大字安茂里小市1-22-27

1,500万円

土地面積:136.36㎡(41.24坪)

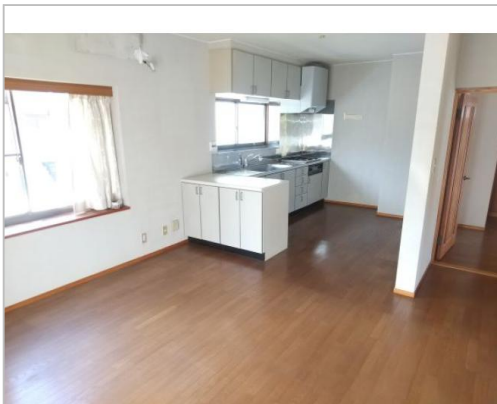
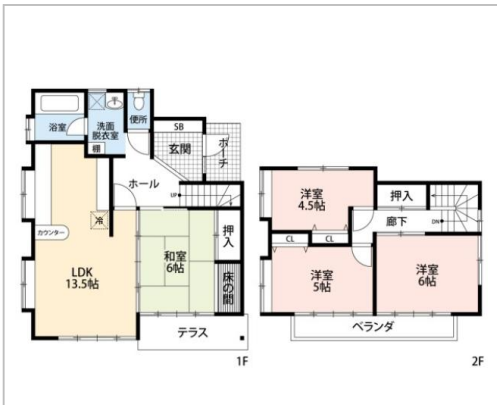
建物面積:89.48㎡(27.06坪)

通学区

松ヶ丘小学校

裾花中学校

No.625 長野市西部の住宅地に建つ築31年の物件 学校やJR駅、スーパーなどに近く生活に便利



管理番号	
所在地	長野市大字安茂里小市1-22-27
建物名	
取引態様	一般媒介
手数料	要
構造	木造
詳細間取	1階:和6・LDK 2階:洋6・5・4.5
総階数	2階
完成年月	1993年3月
引渡/入居日	相談
湯権	
下水道	公共下水道
駐車場	有
交通	電車:篠ノ井線安茂里駅 徒歩1,200m 徒歩16分 自動車4分 高速:上信越道長野I.C. 車24分電車:篠ノ井線安茂里駅 徒歩1,200m 徒歩16分 自動... ※全てを表示できておりません。詳細は弊社サイト内の物件ページにてご確認ください。
設備	追焚機能,プロパンガス,上水道,下水道,電気,エアコン,庭,閑静住宅街,空き家バンク登録物件
備考	市街化区域(第一種低層住居専用地域)/2024年10月以降の引渡し予定



長野市

TEL 026-224-7721

〒380-8512長野県長野市鶴賀緑町1613

FAX 026-224-5103

URL <http://www.city.nagano.nagano.jp/>

Mail iju@city.nagano.lg.jp

営業 08:30 - 17:15

休 土、日、祝、年末年始