

中古住宅

6LDK

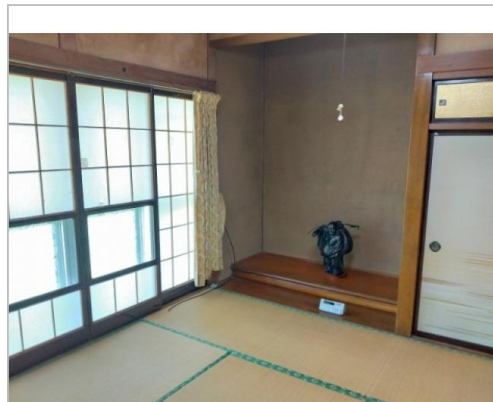
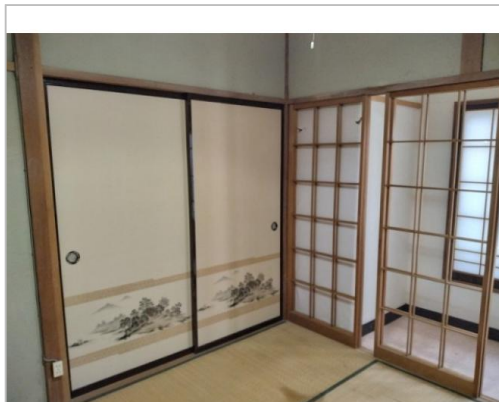
岡谷市  
上の原250-1

780万円

土地面積:366.95㎡(111坪)  
建物面積:141.48㎡(42.79坪)

通学区  
上の原小学校  
岡谷北部中学校

広い土地・建物!!ベランダから諏訪湖一望!!



管理番号	6-21
所在地	岡谷市上の原250-1
建物名	
取引態様	一般媒介
手数料	
構造	木造
詳細間取	
総階数	2階
完成年月	
引渡/入居日	相談
湯権	
下水道	
駐車場	有
交通	電車:中央本線岡谷駅 徒歩4000m 高速:長野道岡谷I.C. 車3分
設備	空き家バンク登録物件

備考	物件の内見やご相談は下記不動産会社まで (株)岡谷中部建設:0266-22-6347
----	--

岡谷市  
TEL 0266-23-4811 内線1337

FAX 0266-23-5400  
URL <http://www.city.okaya.lg.jp/>  
Mail [toshikei@city.okaya.lg.jp](mailto:toshikei@city.okaya.lg.jp)  
営 08:30 - 17:15  
休 土、日、祝、年末年始

〒394-8510長野県岡谷市幸町8-1