

住宅用 土地

長野市
松代温泉

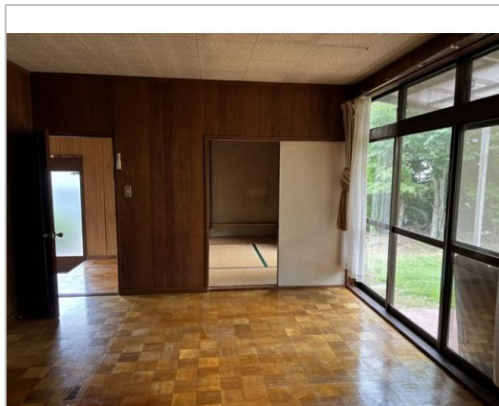
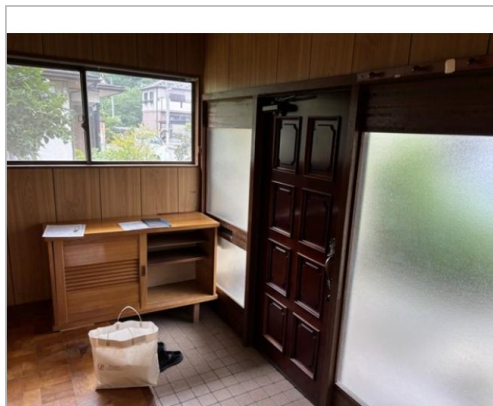
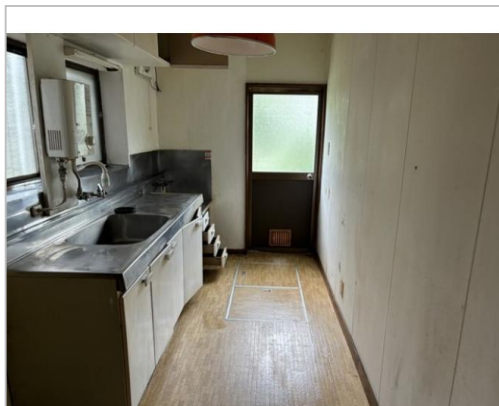
776万円

坪単価:9.8879万円

土地面積:259.47㎡(78.48坪)
私道負担面積:

通学区
松代小学校
松代中学校

大変有名な松代温泉地域です。近くに有名温泉施設があります。地区の方だけが入れる入浴施設があります。



管理番号	10153
所在地	長野市松代温泉
区画名	
取引態様	専任媒介
手数料	
地目	宅地
用途地域	
建ぺい率	60%
容積率	200%
最適用途	住宅用土地
都市計画法	調整区域
引渡/入居日	即可
湯権	
下水道	公共下水道
交通	電車:篠ノ井線長野駅 自動車30分 高速:上信越道長野I.C. 車10分
設備	都市ガス,上水道,下水道,電気, 閑静住宅街
備考	



長野県知事免許(12)第2055号

マルゴ開発(株)

TEL 026-229-5111

FAX 026-229-5111

URL <http://www.marugokaihatsu.jp>

Mail marugo@eos.ocn.ne.jp

営 [平日]9:00~18:00【土曜日】9:00~17:00

休 日曜・祝日

〒380-0952長野県長野市宮沖238