

中古住宅

4DK

安曇野市  
穂高有明

1,150万円

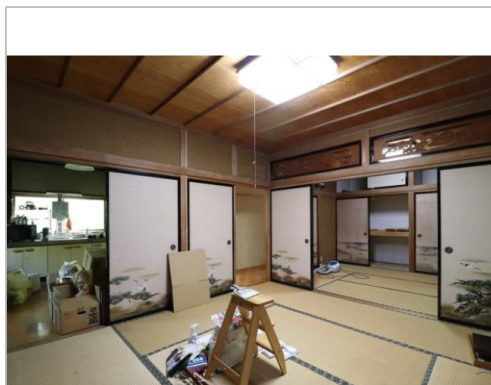
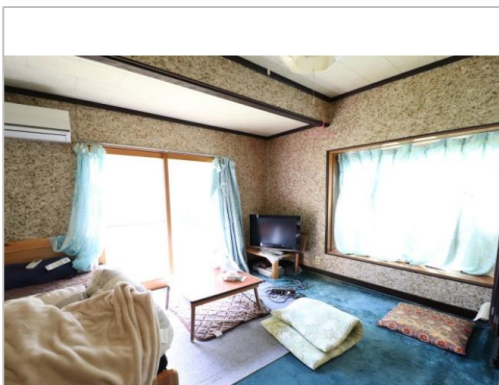
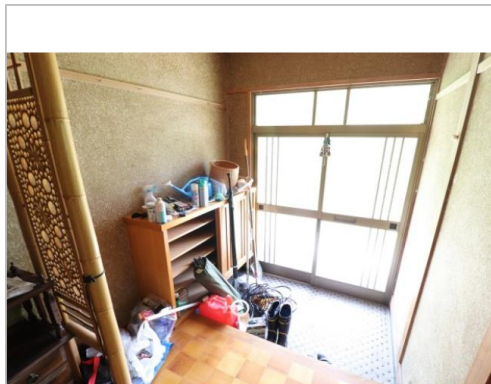
約225坪の農地が付属する平屋住宅!本格的に農業を始めたい方にぴったりの物件です♪◆駐車3台◆

土地面積:592.42㎡(179.2坪)

建物面積:100.23㎡(30.31坪)

通学区  
穂高北小学校  
穂高西中学校

約225坪の農地が付属する平屋住宅!本格的に農業を始めたい方にぴったりの物件です♪◆駐車3台◆



管理番号	
所在地	安曇野市穂高有明
建物名	
取引態様	一般媒介
手数料	要
構造	木造
詳細間取	
総階数	1階
完成年月	1976年9月
引渡/入居日	相談
湯権	
下水道	公共下水道
駐車場	有
交通	電車:大糸線有明駅 徒歩3700m 徒歩47分 自動車8分
設備	温水洗浄便座,給湯,上水道,下水道,電気,エアコン,庭,駐車場3台分
備考	◆不動産を買うなら安曇野市専門のハウストウ あづみ野へ◆ ハウストウは安曇野市内の物件を専門に扱っています! 売買仲介FC全国1位!全国展 ※全てを表示できておりません。詳細は弊社サイト内の物件ページ内にてご確認ください。

HOUSEDO  
ハウストウ あづみ野

長野県知事免許(8)第3560号

ハウストウ あづみ野

TEL 0263-87-7340

〒399-8205長野県安曇野市豊科4840-1

FAX 0263-87-7341

URL <https://azumino-housedo.com/>

Mail [info@sakura-azumino.com](mailto:info@sakura-azumino.com)

営業 09:30 - 17:00

休 水曜日