

中古住宅

3DK

駒ヶ根市

赤穂梨ノ木15671-7

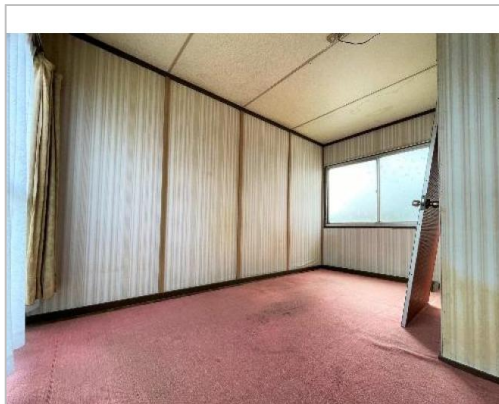
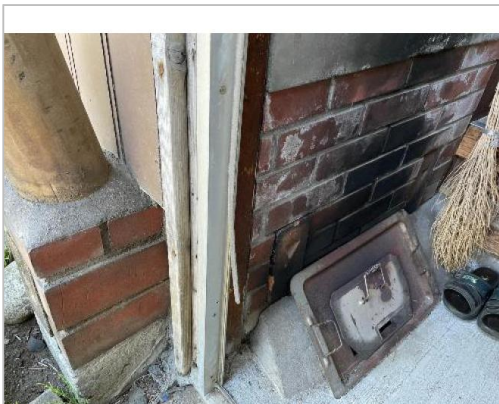
中古住宅(梨の木)

200万円

土地面積:288.6㎡(87.3坪)  
建物面積:69.56㎡(21.04坪)

通学区  
赤穂小学校  
駒ヶ根東中学校

閑静な住宅街



管理番号	も
所在地	駒ヶ根市赤穂梨ノ木15671-7
建物名	中古住宅(梨の木)
取引態様	一般媒介
手数料	要
構造	木造
詳細間取	
総階数	1階
完成年月	1964年
引渡/入居日	相談
湯権	
下水道	汲取
駐車場	
交通	電車:飯田線駒ヶ根駅 自動車5分 高速:中央道駒ヶ根I.C.
設備	
備考	トイレ汲み取り 下水道未接続(下水道管宅内引込有) 設備等リフォーム要す 南側に3階建て賃貸マンション有 駒ヶ根市景観形成条例有



長野県知事免許(11)第2277号

小澤建設(株)

TEL 0265-82-2171

FAX 0265-82-2329

URL <https://ozawa-f.com/>

Mail [m.ozawa@oform.co.jp](mailto:m.ozawa@oform.co.jp)

営業 08:00 - 17:00

休 日曜・祝祭日

〒399-4117長野県駒ヶ根市赤穂9172