

中古住宅
4DK

塩尻市
大字木曾平沢

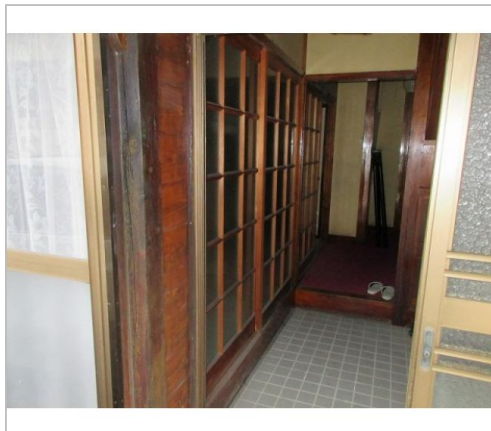
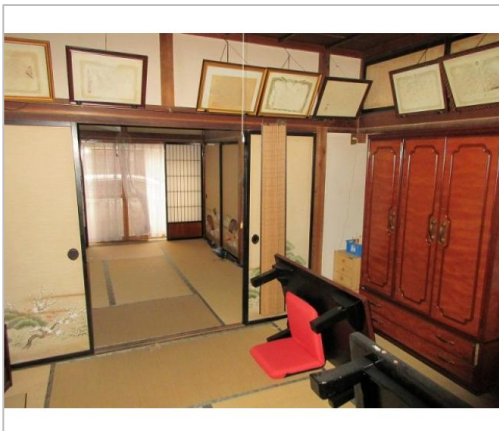
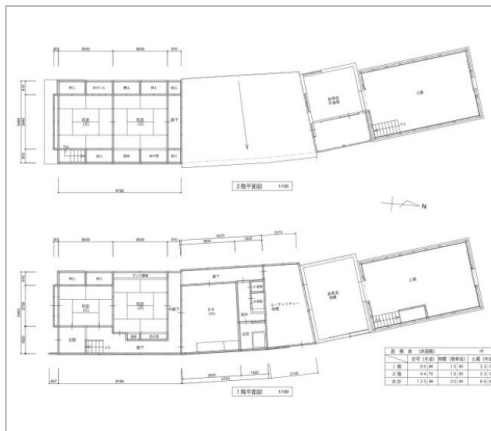
300万円

【商談中】木曾平沢の本通りにある小路沿いの建物です。既存建物状況調査(インスペクシ
ン)と、耐震診断は実施済みです。

土地面積:176.75㎡(53.46坪)
建物面積:117.45㎡(35.52坪)

通学区
榑川小中学校

【商談中】木曾平沢の本通りにある小路沿いの建物です。



管理番号	320
所在地	塩尻市大字木曾平沢
建物名	
取引態様	一般媒介
手数料	要
構造	木造
詳細間取	1F…DK,和6,和8,ML,洗面,浴室 2F…和8×2
総階数	2階
完成年月	1960年
引渡/入居日	相談
湯権	
下水道	公共下水道
駐車場	有
交通	電車:中央本線木曾平沢駅 徒歩170m 徒歩2分 自動車1分 バス:地域振興バス 榑川線平沢駅下バス停 徒歩59m 徒歩1分 高速:長野道塩尻I.C. 車33分 ※全てを表示できておりません。詳細は弊社サ イト内の物件ページ内にてご確認ください。
設備	BT別室,トイレ2箇所,プロパンガ ス,上水道,下水道,電気,空き家 バンク登録物件
備考	【歴史と文化が薫る漆工町 木曾平沢 本通りにある物件です】 木曾平沢は、平成18年7月に重要伝統的建 ※全てを表示できておりません。詳細は弊社サ イト内の物件ページ内にてご確認ください。



塩尻市
TEL 0263-88-8530

FAX 0263-88-5946

URL <https://shiojiri-genki.com/service/migration/>

Mail iju.teiju@shiojiri-genki.com

営業 08:30 - 17:15

休 土、日、祝、年末年始

〒399-0736長野県塩尻市大門一番町12-2えんぱーく405