

中古住宅
3LDK

安曇野市
穂高有明7992-1

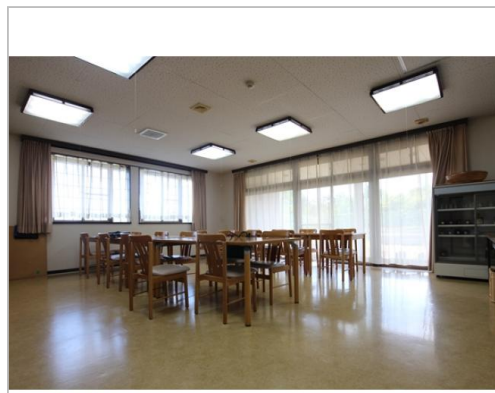
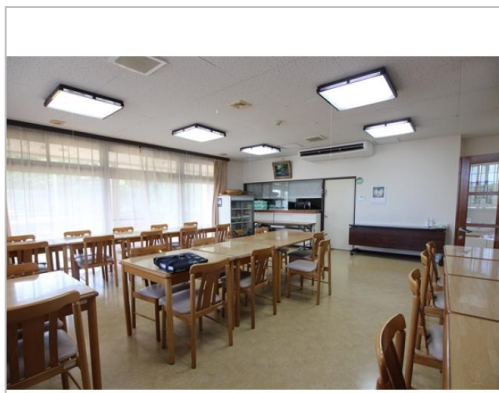
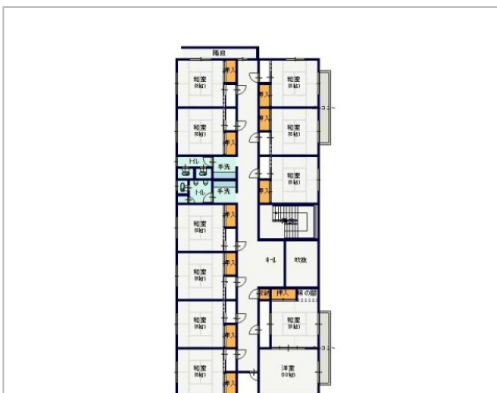
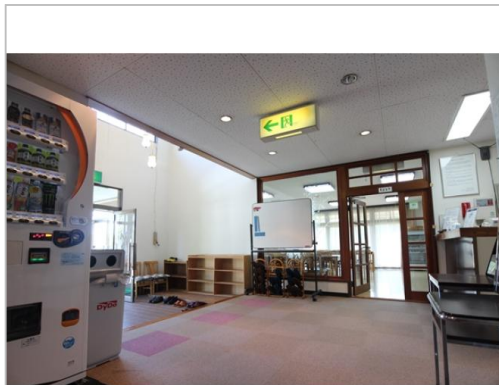
3,800万円

附属建物(研修所、軽量鉄骨造亜鉛メッキ鋼板葺平屋建)132.49㎡あり。
温泉付き(2口分)。

土地面積:3783.09㎡(1144.38坪)

建物面積:529.3㎡(160.11坪)

【価格改定】研修所も備えた企業の保養所



管理番号	591540
所在地	安曇野市穂高有明7992-1
建物名	
取引態様	一般媒介
手数料	
構造	木造
詳細間取	3LDKの他に客室10 他に附属建物あり
総階数	2階
完成年月	1990年3月
引渡/入居日	相談
湯権	
下水道	集中浄化
駐車場	
交通	電車:大糸線穂高駅 徒歩4900m 徒歩62分 自動車9分 高速:長野道安曇野I.C. 車19分
設備	BT別室,トイレ2箇所,バス1坪以上,プロパンガス,上水道,電気,庭,温泉付き,吹抜
備考	※見学は事前のご予約をお願いいたします。ご予約の際には、2,3候補日をご連絡ください。



長野県知事免許(16)第578号

穂高観光(株)

TEL 0263-82-2618

〒399-8303長野県安曇野市穂高6032-20

FAX 0263-82-2861

URL <http://www.htkk.jp>

Mail info@htkk.jp, webinfo0@joho-sya.co.jp

営 8:30~17:30

休 不定休