

中古住宅

8LDK

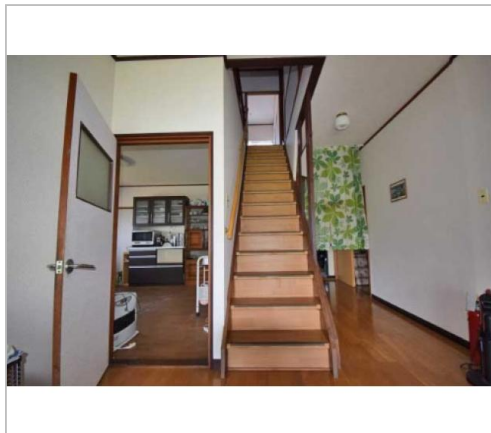
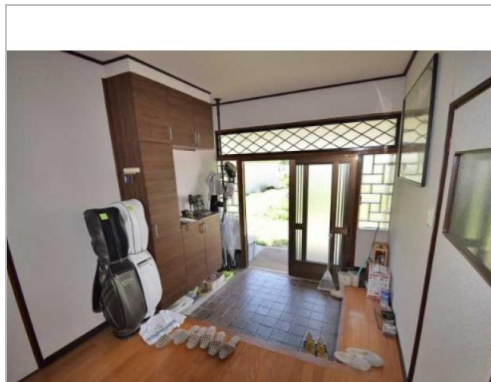
下高井郡木島平村
大字上木島(中町地区)

750万円

土地面積:677.85㎡(205.04坪)
建物面積:189.76㎡(57.4坪)

通学区
木島平小学校
木島平中学校

〈見学予約は1週間前までに〉スキー場のふもと。部屋数の多い倉庫つきの一軒家。



管理番号	98
所在地	下高井郡木島平村大字上木島(中町地区)
建物名	
取引態様	専任媒介
手数料	要
構造	
詳細間取	
総階数	
完成年月	
引渡/入居日	相談
湯権	
下水道	
駐車場	
交通	電車:北陸新幹線飯山駅 徒歩5400m 自動車10分 バス:木島平村シャトル便線大町夢ひろば前バス停 徒歩450m 徒歩6分 高速:上信越道豊田飯山I.C. 車... ※全てを表示できておりません。詳細は弊社サイト内の物件ページ内にてご確認ください。
設備	BT別室,温水洗浄便座,エアコン,外物置,庭,日当たり良好,オール電化,空き家バンク登録物件
備考	

木島平村

TEL 0269-82-3111

〒389-2302長野県下高井郡木島平村往郷914-6

FAX 0269-82-4121
URL <http://www.vill.kijimadaira.lg.jp/>
Mail iju@vill.kijimadaira.lg.jp
営業 08:30 - 17:15
休 土・日 祝日 年末年始