

中古別荘

茅野市
北山3409-89

1,250万円

丸ログハウス、緑豊かな別荘地、薪ストーブ、小川があり

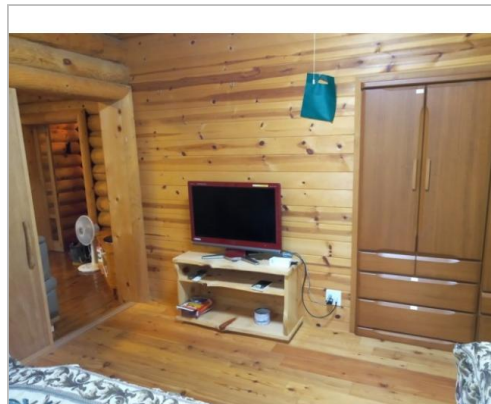
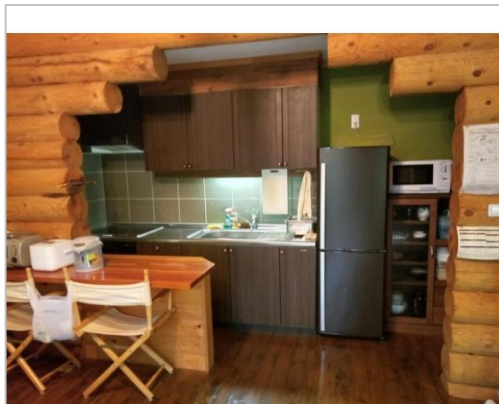
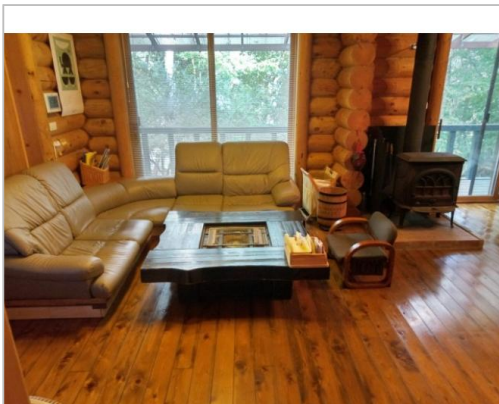
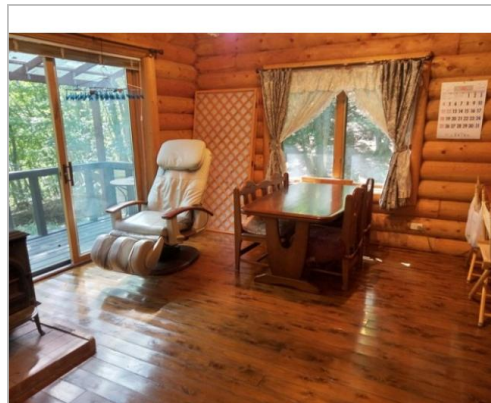
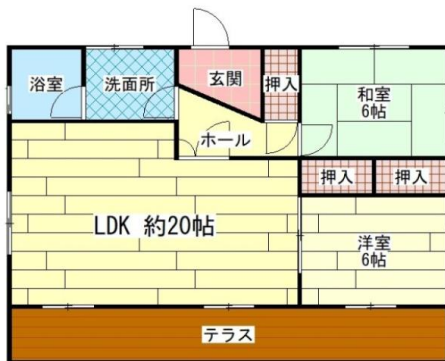
2LDK

緑の村別荘地5-95

土地面積:734.41㎡(222.15坪)
建物面積:77㎡(23.29坪)

通学区
北山小学校
北部中学校

丸ログハウス、緑豊かな別荘地、薪ストーブ、小川があり



管理番号	
所在地	茅野市北山3409-89
建物名	緑の村別荘地5-95
取引態様	一般媒介
手数料	要
構造	木造
詳細間取	
総階数	2階
完成年月	1989年11月
引渡/入居日	相談
湯権	
下水道	個別浄化
駐車場	有
交通	電車:中央本線茅野駅 徒歩14800m 自動車25分 高速:中央道諏訪I.C. 車25分
設備	給湯,照明器具付き,プロパンガス,上水道,浄化槽,電気,エアコン,庭,ウッドデッキ,駐車場3台分
備考	丸ログハウス、緑豊かな別荘地、薪ストーブ、小川があり



長野県知事免許(6)第4423号

信州土地建物(株)

TEL 0266-82-0325

FAX 0266-82-0574

URL <http://www.shinshu-chino.com/>

Mail info@shinshu-chino.com

営業 9:00~17:30

休 土・日曜日 祝日

〒391-0005長野県茅野市仲町16-32トゥブビル2F-1