

中古住宅
6SDK

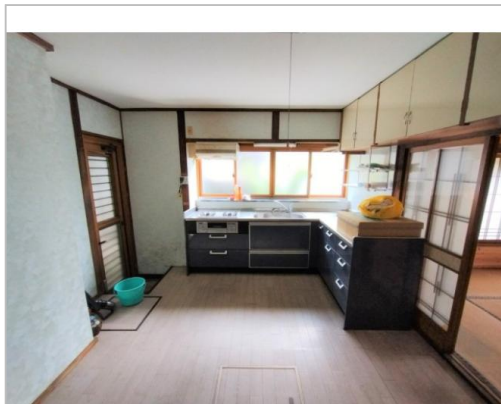
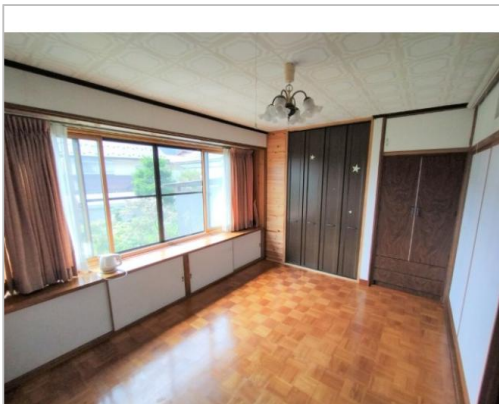
長野市
信州新町新町

720万円

土地面積:518.19㎡(156.75坪)
建物面積:148.9㎡(45.04坪)

通学区
信州新町小学校
信州新町中学校

No.599 信州新町のほぼ中心、国道から一本北に入った道沿いに建つ物件 太陽光発電システム(3.4kw)設置



管理番号	長野市空き家バンク 第599号
所在地	長野市信州新町新町
建物名	
取引態様	一般媒介
手数料	要
構造	木造
詳細間取	1階:和8・和8・和8・洋・DK 2階:和6・洋9・洋7.5
総階数	2階
完成年月	1975年10月
引渡/入居日	相談
湯権	
下水道	公共下水道
駐車場	有
交通	電車:北陸新幹線長野駅 徒歩22300m 自動車35分 バス:アルピコ交通 新町大原橋線更水病院前バス停 徒歩130m 徒歩2分 高速:長野道更埴I.C. 車2... ※全てを表示できておりません。詳細は弊社サイト内の物件ページ内にてご確認ください。
設備	プロパンガス,上水道,下水道,電気,エアコン,外物置,庭,バルコニー,空き家バンク登録物件
備考	固定資産税額:年間約45,700円/農地については応相談



長野市
TEL 026-224-7721

FAX 026-224-5103
URL <http://www.city.nagano.nagano.jp/>
Mail iju@city.nagano.lg.jp
営業 08:30 - 17:15
休 土、日、祝、年末年始

〒380-8512長野県長野市鶴賀緑町1613