

中古住宅

4LDK

諏訪市

大字四賀2218-6

1,898万円

再生住宅 キッチン・洗面化粧台・UB・トイレ・建具交換 外壁塗装
クロス張替え

土地面積:272.91㎡(82.55坪)

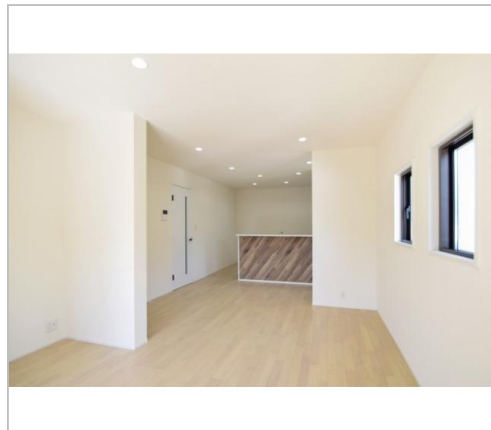
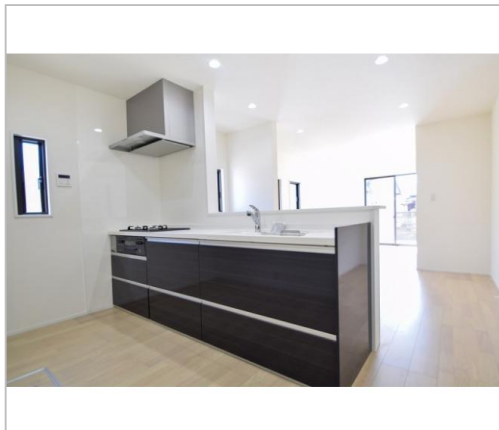
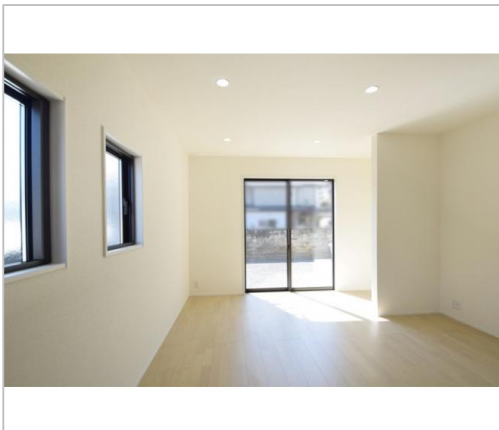
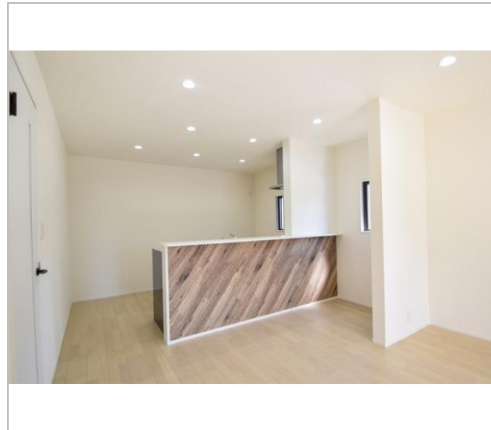
建物面積:110.31㎡(33.36坪)

通学区

四賀小学校

諏訪南中学校

再生住宅 キッチン・洗面化粧台・UB・トイレ・建具交換 外壁塗装 クロス張替え



管理番号	
所在地	諏訪市大字四賀2218-6
建物名	
取引態様	一般媒介
手数料	要
構造	木造
詳細間取	1階 LDK18.6 洋7 7 洗面 UB トイレ 2階 洋6 6
総階数	2階
完成年月	1971年46月
引渡/入居日	即可
湯権	無
下水道	公共下水道
駐車場	有
交通	電車:中央本線上諏訪駅 バス:アルピコ交通線サンリツロード赤沼バス停 徒歩180m 徒歩6分 高速:中央道諏訪I.C. 車5分電車:中央本線上諏訪駅 徒歩4... ※全てを表示できておりません。詳細は弊社サイト内の物件ページ内にてご確認ください。
設備	システムキッチン,カウンターキッチン,給湯,洗髪洗面化粧台,照明器具付き,プロパンガス,上水道,下水道,電気,TVモニタ付きインターホン,火災警報器(報知機),... ※全てを表示できておりません。詳細は弊社サイト内の物件ページ内にてご確認ください。
備考	※全てを表示できておりません。詳細は弊社サイト内の物件ページ内にてご確認ください。



長野県知事免許(5)第4747号

エステートおくむら(有)

TEL 0266-57-0023

FAX 0266-57-0043

URL <http://www.estate-okumura.com>

Mail info@estate-okumura.com

営業 09:00 - 18:00

休 年中無休

〒392-0021 長野県諏訪市上川2-2148-3