

中古別荘
6SLDK

安曇野市
穂高有明2184-55

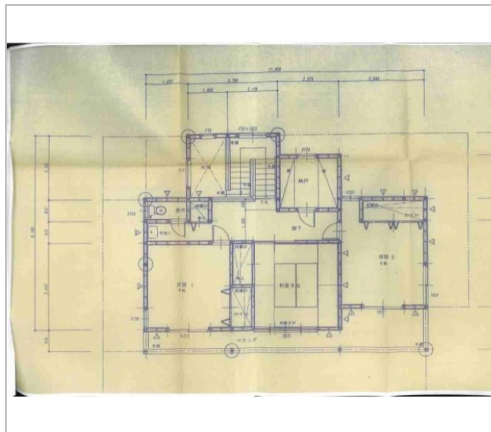
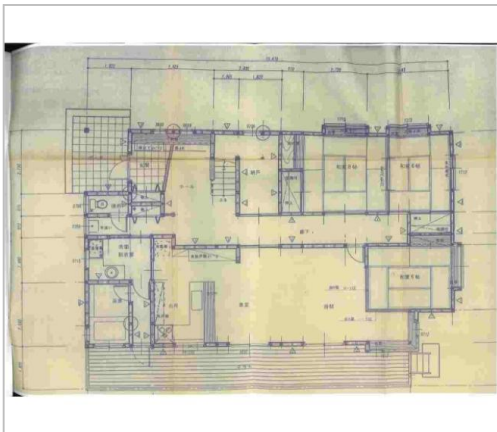
2,700万円

この物件は、別荘というにはもったいないほどの豪華仕様の中古住宅です。駐車場は現状2台しか停まりませんが、庭を拡張すればさらに2、3台駐車可能です♪

土地面積:438.97㎡(132.78坪)
建物面積:203.32㎡(61.5坪)

通学区
穂高北小学校
穂高西中学校

有明別荘地中古住宅登場!!豪華仕様の大きい物件です。毎日温泉に癒されます♪



管理番号	
所在地	安曇野市穂高有明2184-55
建物名	
取引態様	一般
手数料	要
構造	木造
詳細間取	
総階数	2階
完成年月	1997年11月
引渡/入居日	相談
湯権	込み
下水道	公共下水道
駐車場	有
交通	電車:大糸線有明駅 徒歩5500m 徒歩69分
設備	BT別室,温水洗浄便座,トイレ2箇所,暖房便座,バス1坪以上,システムキッチン,カウンターキッチン,IHクッキングヒーター,洗髪洗面化粧台,照明器具付き,複層ガ... ※全てを表示できておりません。詳細は弊社サイト内の物件ページにてご確認ください。
備考	月/温泉水9,900円.下水2,640円+上下水道料金 動産については売主処分・売主境界非明示・温泉権名義変更要(温泉供給網55,000円)・既存不適格建築物・固定資産税年/65, ※全てを表示できておりません。詳細は弊社サイト内の物件ページにてご確認ください。



長野県知事免許(12)第2081号

中部商事(株)

TEL 0263-86-3977

FAX 0263-86-3976

URL <http://www.chubu-shoji.co.jp/>

Mail info@chubu-shoji.co.jp

営業 9:00~18:00

休 日曜日・祝祭日

〒399-0027長野県松本市寿南1-34-3オフィス田川2F