

中古住宅

15DK

木曽郡王滝村

3159-499

民宿やま

500万円

御嶽スキー場にほど近い元民宿の物件です。標高約1500mに位置しており、夏涼しく冬はスキーが楽しめます。 ゲストハウスなど興味のある方向け物件です。

土地面積:613㎡(185.43坪)

建物面積:650㎡(196.62坪)

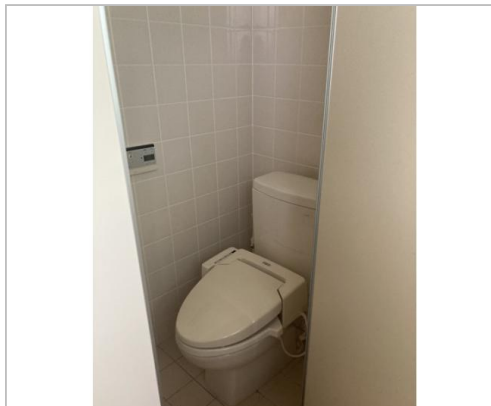
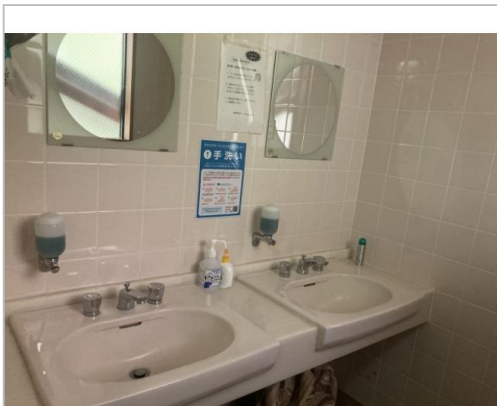
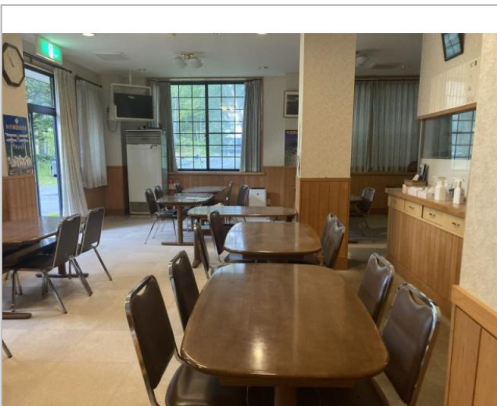
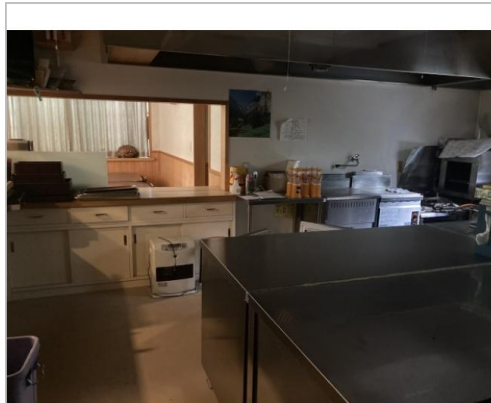
通学区

王滝小学校

木曽町中学校

元民宿のスキー場徒歩1分の物件です

商談中



管理番号	
所在地	木曽郡王滝村3159-499
建物名	民宿やま
取引態様	一般媒介
手数料	
構造	鉄骨造
詳細間取	客室12部屋
総階数	3階
完成年月	1995年
引渡/入居日	相談
湯権	
下水道	公共下水道
駐車場	有
交通	
設備	BT別室,バス1坪以上,食器洗浄乾燥機



王滝村

TEL 080-2235-3689

FAX 0264-48-2172

URL <http://www.vill.otaki.nagano.jp/>

Mail kikaku@vill.otaki.nagano.jp

営業 08:30 - 17:15

休 土日・祝、年末年始

備考

〒397-0201 長野県木曽郡王滝村3623