

中古住宅

3SLDK

諏訪郡下諏訪町

清水町

2,000万円

一部リフォームが必要なため、各種リフォーム相談も承ります。

土地面積:175.2㎡(52.99坪)

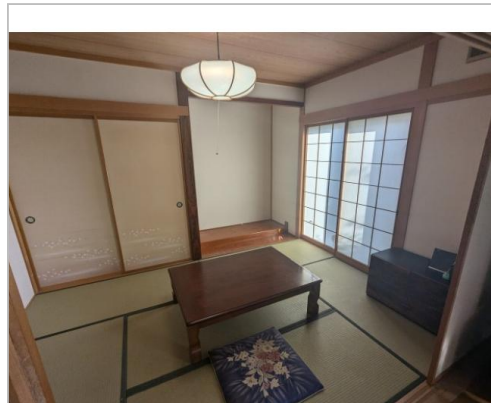
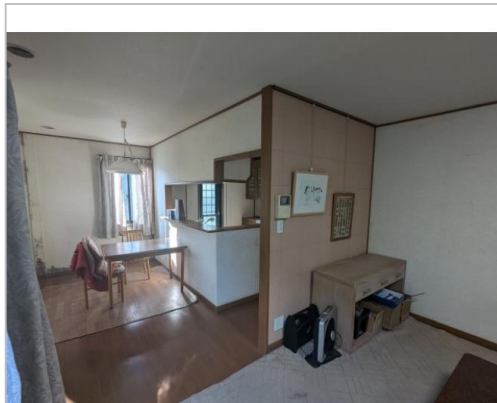
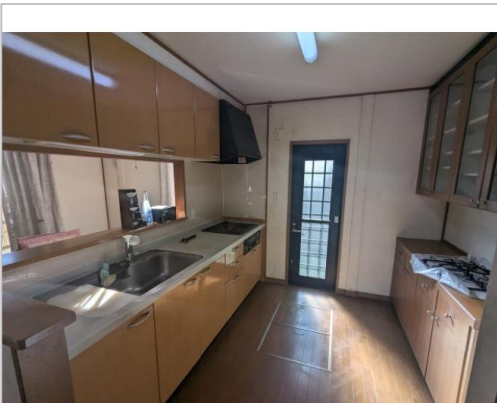
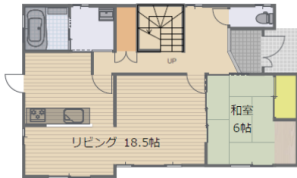
建物面積:126.36㎡(38.22坪)

通学区

下諏訪南小学校

下諏訪中学校

大手メーカー施工の中古住宅です。下諏訪町の中心地役場近くで公園も近い閑静な住宅街にあります。



管理番号	
所在地	諏訪郡下諏訪町清水町
建物名	
取引態様	一般媒介
手数料	要
構造	軽量鉄骨造
詳細間取	LDK18.5、洋12、洋9、S3
総階数	2階
完成年月	2001年4月
引渡/入居日	即可
湯権	
下水道	公共下水道
駐車場	有
交通	電車:中央本線下諏訪駅 徒歩900m 徒歩11分
設備	BT別室,温水洗浄便座,トイレ2箇所,バス1坪以上, オートバス,システムキッチン,カウンターキッチン,給湯, 洗髪洗面化粧台,都市ガス,上水道,下水道,デイン ブル... ※全てを表示できておりません。詳細は弊社サイト内 の物件ページにてご確認ください。

備考	
----	--



長野県知事免許(1)第5842号

(株)アールベース

TEL 0266-75-5464

FAX 0266-75-5465

URL <https://r-base.co.jp/>

Mail info@r-base.co.jp

営業 09:00 - 19:00

休 不定休

〒391-0011 長野県茅野市玉川4181-2フォーブル広南102