

中古住宅

4LDK

安曇野市

穂高有明2991-23(中古再販住宅)

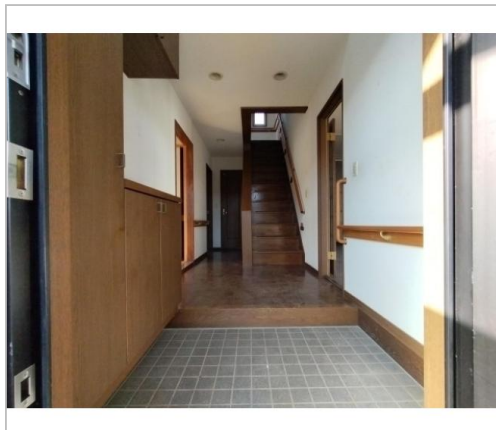
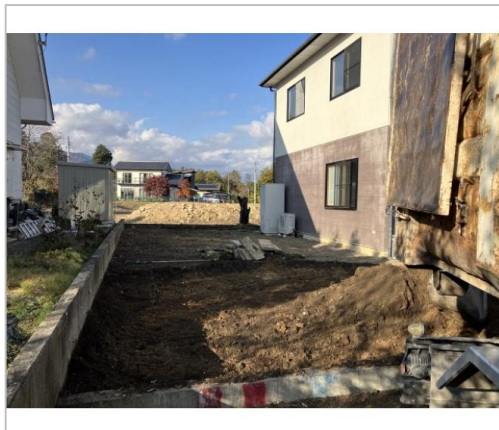
2,099万円

駐車場拡張予定で3台以上駐車可能に!家庭菜園も楽しめる117坪超の敷地に建つゆとりの43坪の4LDK物件!

土地面積:386.97㎡(117.05坪)  
建物面積:145㎡(43.86坪)

通学区  
穂高北小学校  
穂高西中学校

自然豊かな穂高有明エリア!定住エリア分譲地内に内外装リフォーム済み再生住宅が登場します!



管理番号	
所在地	安曇野市穂高有明2991-23(中古再販住宅)
建物名	
取引態様	専任媒介
手数料	要
構造	木造
詳細間取	
総階数	2階
完成年月	1993年10月
引渡/入居日	2024年12月下旬 予定
湯権	
下水道	公共下水道
駐車場	有 駐車場拡張工事を実施後の駐車台数です。台可
交通	電車:大糸線有明駅 徒歩4200m 徒歩52.5分 バス:南安タクシー線花木水会館バス停 徒歩694m 徒歩9分電車:大糸線有明駅 徒歩4200m 徒歩52.5... ※全てを表示できておりません。詳細は弊社サイト内の物件ページにてご確認ください。
設備	BT別室,温水洗浄便座,追焚機能,浴室乾燥機,バス1坪以上,オートバス,カウンターキッチン,給湯,洗髪洗面化粧台,照明器具付き,プロパンガス,複層ガラス,上水道... ※全てを表示できておりません。詳細は弊社サイト内の物件ページにてご確認ください。
備考	リフォーム内容(R6年12月完工予定) 外 ※全てを表示できておりません。詳細は弊社サイト内の物件ページにてご確認ください。

住まいを通じてお客様の暮らしを

MISAWA

ミサワホーム

国土交通大臣免許(3)第8196号  
ミサワホーム甲信(株)長野支社  
TEL 0263-55-3333

FAX 0263-29-0330  
URL <http://koushin.misawa.co.jp/nagano/>  
Mail [koushin\\_mrd@home.misawa.co.jp](mailto:koushin_mrd@home.misawa.co.jp)  
営業 09:00 - 18:00  
休 第一日曜・火曜・水曜

〒390-0833長野県松本市双葉22-1