

中古住宅

北安曇郡松川村

7025-131

850万円

土地面積:422.29㎡(127.74坪)

建物面積:117.88㎡(35.65坪)

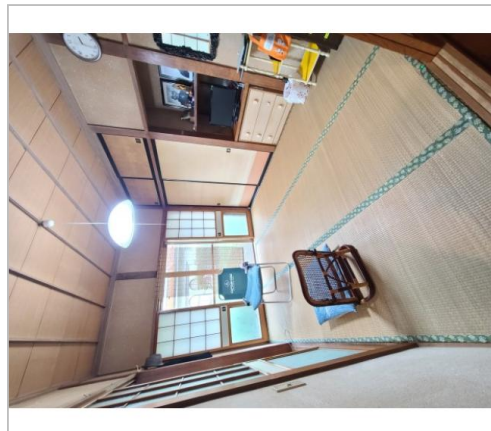
通学区

松川小学校

松川中学校

5DK

■大糸線信濃松川駅徒歩6分 空家バンク登録物件



管理番号	
所在地	北安曇郡松川村7025-131
建物名	
取引態様	専任媒介
手数料	要
構造	木造
詳細間取	1F 和室8.0和室8.0和室6.0DK8.7 2F和室6.0和室6.0
総階数	2階
完成年月	1978年4月
引渡/入居日	相談
湯権	
下水道	汲取
駐車場	有
交通	電車:大糸線信濃松川駅 徒歩400m 徒歩6分
設備	CATV,庭,バルコニー,日当たり良好,閑静住宅街
備考	■売主の契約不適合責任免責 ■下水公共柵敷地内有り(接続可)負担金支払い済み



長野県知事免許(3)第5237号

(株)おうちの相談所

TEL 0263-87-1882

〒390-0831 長野県松本市井川城3-11-4

FAX 0263-87-1883

URL <http://ouchi.p2.weblife.me/index.html>

Mail info@ouchino-s.jp

営業 09:00 - 18:00

休 不定休