

中古住宅
7SDK

伊那市
境1294-2

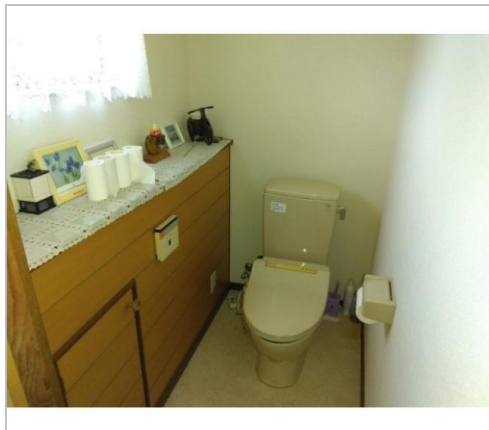
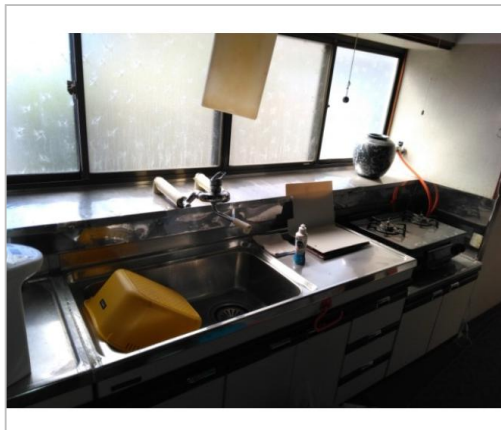
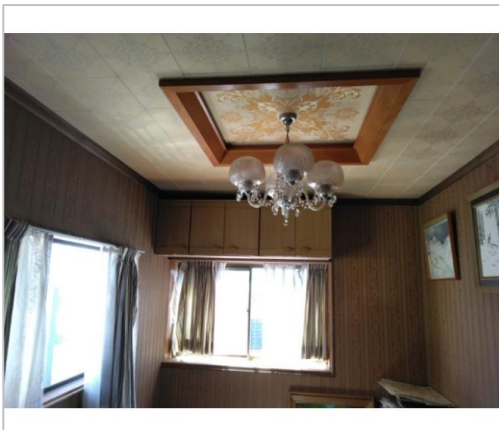
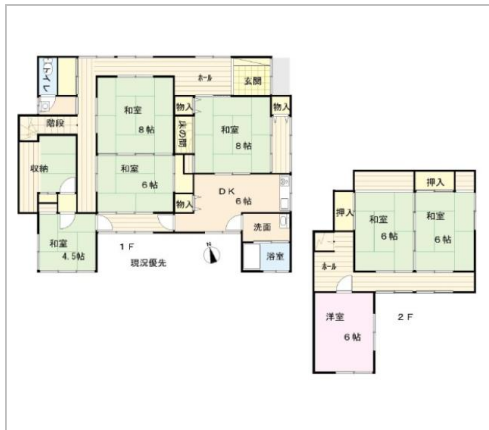
700万円

・平成14年に外壁塗装、平成16年に廊下とベランダの修理、平成17年に階段の補修をしました。・平成22年に国土調査をしました。土地223坪・トイレは水洗です。・リフォームと10㎡以下の建築は可能です。

土地面積:738.07㎡(223.26坪)
建物面積:150.85㎡(45.63坪)

通学区
伊那東小学校
東部中学校

通路が認定道路になっていませんが、リフォームはできます。通路の通行も自由です。平成14年に外壁塗装。



管理番号	60674
所在地	伊那市境1294-2
建物名	
取引態様	一般媒介
手数料	要
構造	木造
詳細間取	和室8帖8帖6帖6帖6帖4.5帖洋室6帖台所6帖納戸5帖
総階数	2階
完成年月	1966年09月
引渡/入居日	相談
湯権	
下水道	公共下水道
駐車場	有
交通	電車:飯田線伊那市駅 徒歩1400m バス:いーなちゃんバス線 ベルシャイン前バス停 徒歩500m 徒歩7分 高速:中央道 車11分
設備	BT別室,照明器具付き,プロパンガス,上水道,下水道,電気,外物置,庭,日当り良好,閑静住宅街
備考	・課税明細の建物の内容は、昭和30年新築、昭和30年増築、昭和52年増築、昭和60年増築です。・建築基準法第22条地域です。・荷物の片付けは相談となります。・固定資産税は、年約48,000円です。・前面の通路の所有者は伊那市で、幅は約1.8mです。



長野県知事免許(9)第3240号

エビス不動産(有)

TEL 0120-174-203

〒396-0010長野県伊那市境1071リブレビル3F

FAX 0265-78-6440

URL <http://e-ebs.net/>

Mail t.shiga1214@e-ebs.net

営業 09:00 - 18:00

休 年末年始、お盆、黄金週間