

中古住宅

4LDK

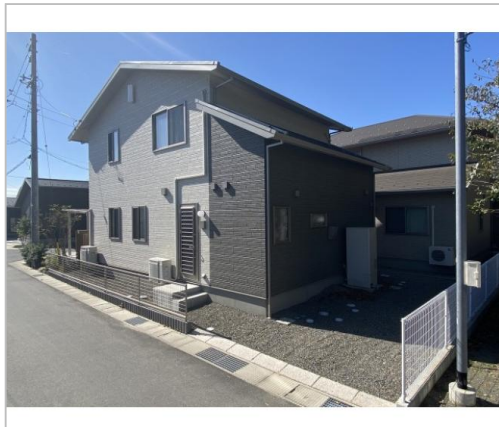
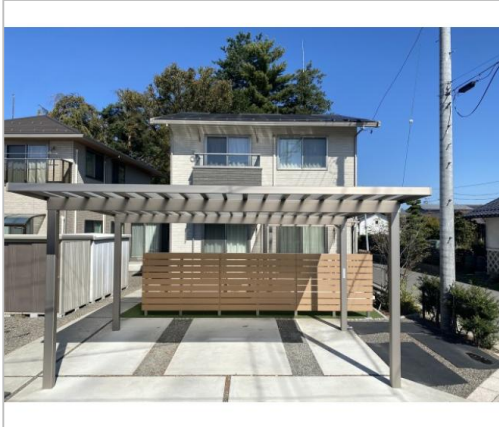
松本市

笹部2丁目8-5(ミサワホーム中古住宅)

4,350万円

- 長期優良住宅認定通知書 ■建設住宅性能評価書、設計住宅性能評価書
- シューズインクローク ■太陽光発電システム ■ウッドデッキ ■東南角地
- 建築確認完了検査済証 ■新築時の設計図、修繕・点検の記録 ■浴室乾燥機
- 土地面積:207.31㎡(62.71坪) ■収納庫 ■屋根裏収納
- 食器洗乾燥機 ■鎌田小学校
- 建物面積:110.12㎡(33.31坪) ■鎌田中学校

ミサワホーム施工の中古住宅 東南角地で日当たり良好 長期優良住宅認定物件 太陽光発電システム搭載



管理番号	
所在地	松本市笹部2丁目8-5(ミサワホーム中古住宅)
建物名	
取引態様	専任媒介
手数料	要
構造	木質パネル
詳細間取	
総階数	2階
完成年月	2021年2月
引渡/入居日	相談
湯権	
下水道	公共下水道
駐車場	
交通	電車:松本電気鉄道駅 徒歩1,900m 徒歩25分 バス:松本市コミュニティー線シバウラシバウラバス停 徒歩232m 徒歩33分 高速:長野道松本I.C. 車... ※全てを表示できておりません。詳細は弊社サイト内の物件ページ内にてご確認ください。
設備	温水洗浄便座,トイレ2箇所,追焚機能,浴室乾燥機,バス1坪以上,システムキッチン,カウンターキッチン,IHクッキングヒーター,食器洗浄乾燥機,洗髪洗面化粧台,照... ※全てを表示できておりません。詳細は弊社サイト内の物件ページ内にてご確認ください。
備考	

住まいと暮らす生活のパートナー



国土交通大臣免許(3)第8196号  
 ミサワホーム甲信(株)長野支社  
 TEL 0263-55-3333

FAX 0263-29-0330

URL <http://koushin.misawa.co.jp/nagano/>

Mail [koushin\\_mrd@home.misawa.co.jp](mailto:koushin_mrd@home.misawa.co.jp)

営業 09:00 - 18:00

休 第一日曜・火曜・水曜

〒390-0833長野県松本市双葉22-1