

中古住宅

8DK

上伊那郡飯島町
飯島2631、2838-2

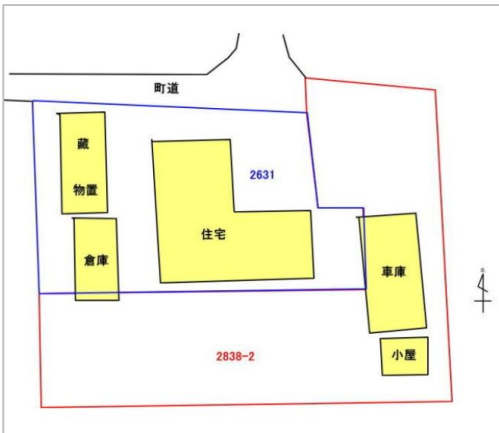
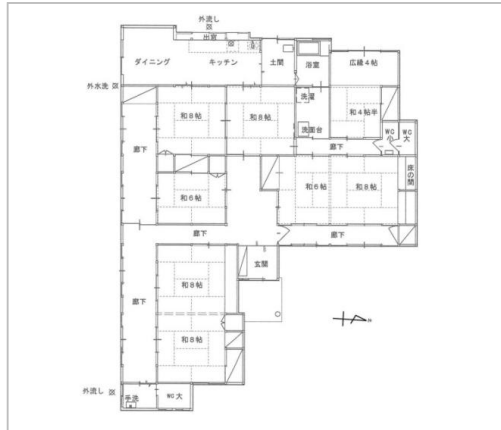
1,000万円

飯島保育園近く。中央アルプスの眺望が良く、子育て世代にも便利。畑、土蔵、車庫、物置付き。大人数向き。

土地面積:1514.67㎡(458.18坪)
建物面積:212.44㎡(64.26坪)

通学区
飯島小学校
飯島中学校

飯島保育園近く。中央アルプスの眺望が良く、子育て世代にも便利。畑、土蔵、車庫、物置付き。大人数向き。



| | |
|--------|---|
| 管理番号 | |
| 所在地 | 上伊那郡飯島町飯島2631、2838-2 |
| 建物名 | |
| 取引態様 | 一般媒介 |
| 手数料 | 要 |
| 構造 | 木造 |
| 詳細間取 | |
| 総階数 | 1階 |
| 完成年月 | 1967年10月 |
| 引渡/入居日 | 相談 |
| 湯権 | |
| 下水道 | 公共下水道 |
| 駐車場 | |
| 交通 | 電車:飯田線飯島駅 徒歩約1,300m 徒歩約17分 自動車約5分 高速:中央道駒ヶ岳スマートI.C. 車約15分 |
| 設備 | BT別室,トイレ2箇所,上水道,下水道, 電気,外物置,庭,セットバック要,空き家 バンク登録物件 |
| 備考 | *見学希望の方は事前予約をお願いします。 ・土地の内訳 2631宅地:公簿674.67㎡ 2838-2畑:公簿840㎡ ・車庫の屋根に ※全てを表示できておりません。詳細は弊社サ イト内の物件ページ内にてご確認ください。 |



長野県知事免許(9)第3275号

(有)タウン開発

TEL 0265-86-5500

FAX 0265-86-5133

URL <http://www.town-dvlp.jp/>

Mail townkh@town-dvlp.jp

営業 9:00~18:00

休 日曜日、年末年始、GW、お盆

〒399-3702長野県上伊那郡飯島町飯島673-14