

中古住宅  
5DK

松本市  
波田

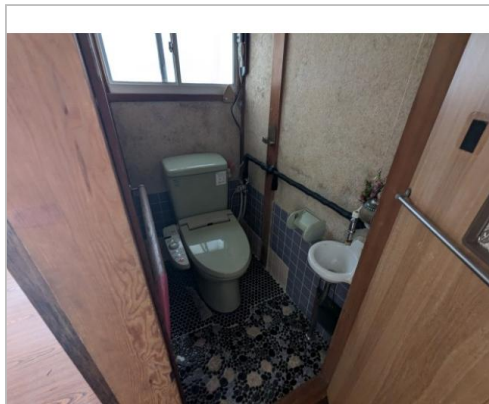
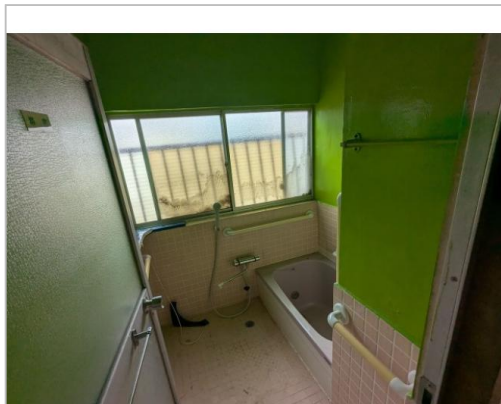
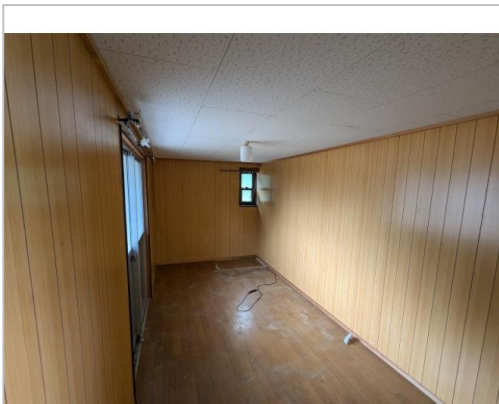
450万円

現況販売のためリフォーム必須ですが、お手頃の金額です。

土地面積:471㎡(142.47坪)  
建物面積:99.78㎡(30.18坪)

通学区  
波田小学校  
波田中学校

松本市波田に人気の平屋住宅です。広々敷地で家庭菜園も可能!



管理番号	
所在地	松本市波田
建物名	
取引態様	一般媒介
手数料	要
構造	木造
詳細間取	
総階数	1階
完成年月	1978年11月
引渡/入居日	即可
湯権	
下水道	公共下水道
駐車場	有
交通	電車:松本電気鉄道波田駅 徒歩700m 徒歩9分
設備	BT別室,バス1坪以上,プロパンガス,上水道,下水道,庭,駐車場2台分,日当り良好
備考	建物利用の場合は未登記増築部分があり、別途登記費用が必要です。土地としての購入の場合は別途解体費用が必要になります。市街化調整区域にありますが再建築は可能です。



長野県知事免許(1)第5842号  
(株)アールベース

TEL 0266-75-5464

FAX 0266-75-5465  
URL <https://r-base.co.jp/>  
Mail [info@r-base.co.jp](mailto:info@r-base.co.jp)  
営業 09:00 - 19:00  
休 不定休

〒391-0011 長野県茅野市玉川4181-2フォーブル広南102