

中古住宅  
6SLDK

駒ヶ根市  
赤穂

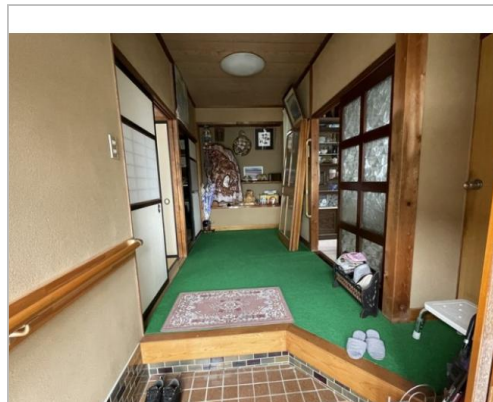
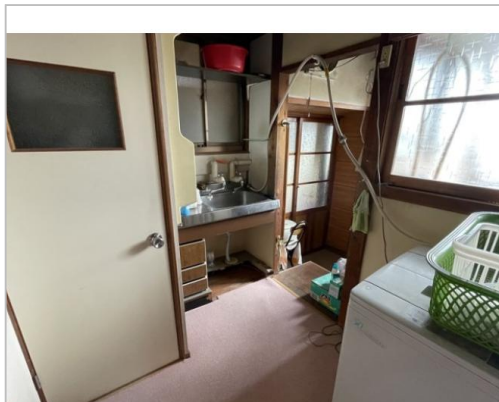
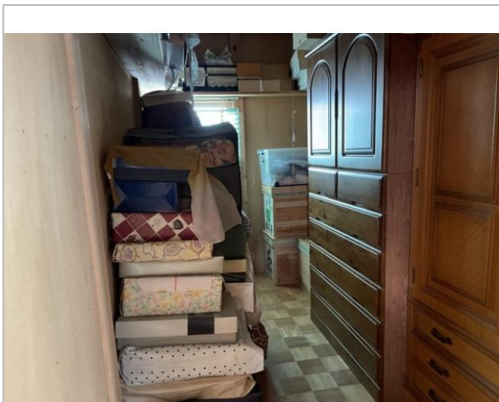
400万円

中央アルプスロケーション物件★

土地面積:386.65㎡(116.96坪)  
建物面積:143.41㎡(43.38坪)

通学区  
赤穂小学校  
赤穂中学校

空家BK登録物件★2世帯入居○高台で眺望良し★サンルーム・車庫・倉庫あり★増築あり★中二階納戸あり★



管理番号	
所在地	駒ヶ根市赤穂
建物名	
取引態様	一般
手数料	要
構造	木造
詳細間取	中二階納戸あり
総階数	2階
完成年月	1965年10月
引渡/入居日	相談
湯権	
下水道	公共下水道
駐車場	有
交通	電車:飯田線小町屋駅 徒歩1200m 徒歩15分
設備	BT別室,温水洗浄便座,トイレ2箇所,暖房便座,追焚機能,バス1坪以上,給湯,洗髪洗面化粧台,プロパンガス,上水道,下水道,電気,インターホン,ウォークインクロー... ※全てを表示できておりません。詳細は弊社サイト内の物件ページにてご確認ください。
備考	現況有姿売買 イエローゾーン 要修繕



長野県知事免許(3)第5209号

(株)気賀沢不動産

TEL 0265-83-2321

〒399-4117長野県駒ヶ根市赤穂10110-8

FAX 0265-83-4544

URL <https://www.re-k.jp/>

Mail [re-k@etude.ocn.ne.jp](mailto:re-k@etude.ocn.ne.jp)

営業 09:00 - 17:30

休 土日祝日、年末年始、お盆、GW