

中古住宅

4SLDK

諏訪市

大字四賀2218-6

諏訪市四賀 中古戸建

1,898万円

◆令和6年9月リフォームで水回り機器新品交換

◆間取りはゆとりの設計がうれしい4SLDK

◆キッチンリビングが見渡せる対面タイプ

土地面積:272.91㎡(82.55坪)

建物面積:110.39㎡(33.39坪)

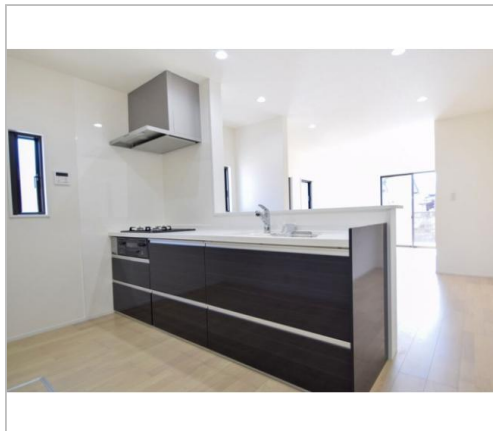
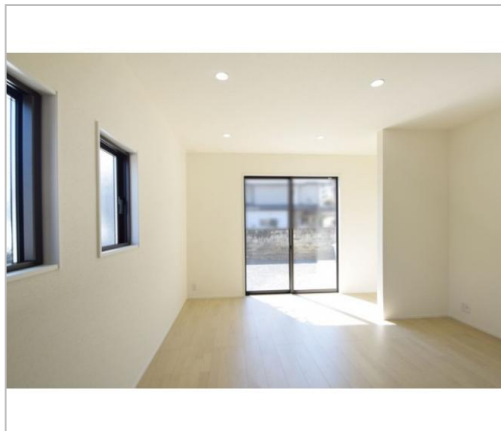
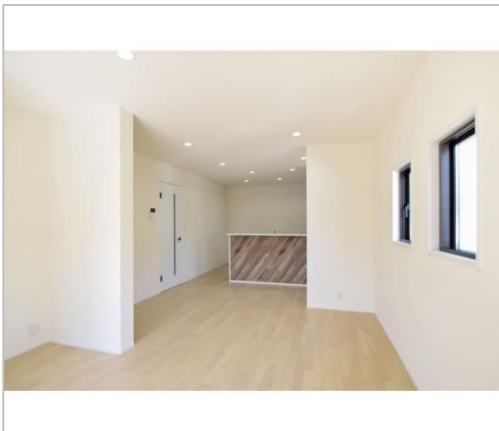
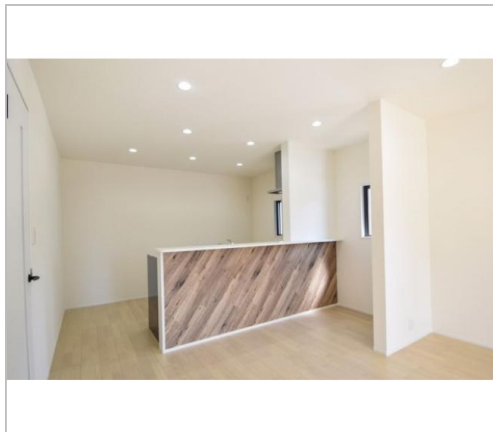
◆ご家族の集まるLDKは、広々約18帖

◆カースペースはお車2台駐車可能です
通学区

四賀小学校

諏訪南中学校

令和6年9月リフォーム★ファミリーにおすすめの4SLDK★全居室6帖以上のゆとりの間取り★LDK広々約18帖



管理番号	434083
所在地	諏訪市大字四賀2218-6
建物名	諏訪市四賀 中古戸建
取引態様	一般
手数料	
構造	木造
詳細間取	LDK18.6帖、洋室7帖、洋室7帖、洋室6帖、洋室6帖、S
総階数	2階
完成年月	1971年8月
引渡/入居日	相談
湯権	
下水道	公共下水道
駐車場	有
交通	電車:中央本線上諏訪駅 徒歩4200m 徒歩53分 自動車12分 バス:アルピコ交通 有賀・上社統合路線サンリツロード赤沼 バス停 徒歩3m 徒歩180分
設備	BT別室,温水洗浄便座,システムキッチン,給湯,照明器具付き,プロパンガス,上水道,下水道,電気,駐車場2台分,日当たり良好,リフォーム済み
備考	告知事項:ガスリース契約、越境合意書有、協定書有



ジェイルス不動産

長野県知事免許(1)第5895号

ジェイルス不動産

TEL 0263-87-1921

〒390-0874長野県松本市4-7-13リビングアップビル3階

FAX 0263-87-1932

URL <https://www.jres-e.com/>

Mail shinmoto@jres-e.com

営業 09:00 - 19:00

休 なし