

住宅用 土地

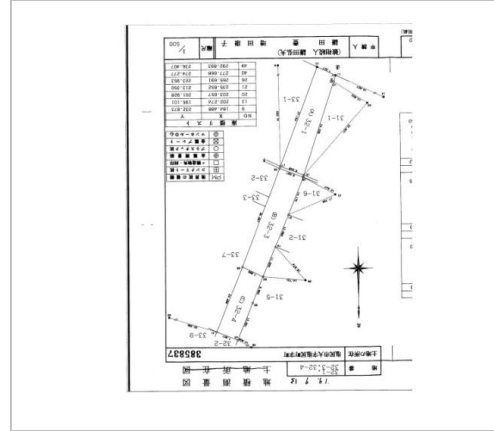
塩尻市
大字塩尻町32番1

370万円
坪単価:4.24万円

土地面積:288.99㎡(87.41坪)
私道負担面積:

通学区
塩尻東小学校
塩尻中学校

国道153号線沿い。現状渡し。



管理番号	
所在地	塩尻市大字塩尻町32番1
区画名	
取引態様	専任媒介
手数料	要
地目	宅地
用途地域	近隣商業
建ぺい率	80%
容積率	200%
最適用途	住宅用土地
都市計画法	市街化区域
引渡/入居日	相談
湯権	
下水道	公共下水道
交通	電車:中央本線みどり湖駅 徒歩1600m 高速:長野道塩尻I.C. 車6分電車:中央本線みどり湖駅 徒歩1600m篠ノ井線塩尻駅 徒歩2900m
設備	プロパンガス,下水道,電気
備考	下水道の引込があります。(下水道受益者負担金清算済)上水道の引込がありません。



長野県知事免許(3)第5256号

中島不動産

TEL 0263-87-7170

FAX 0263-87-7180

URL <http://www.n-fudousan.jp/>

Mail nakajima-f@future.ocn.ne.jp

営業 08:30 - 20:00

休 年末年始

〒399-0025長野県松本市寿台6-8-14