

中古住宅
9LDK

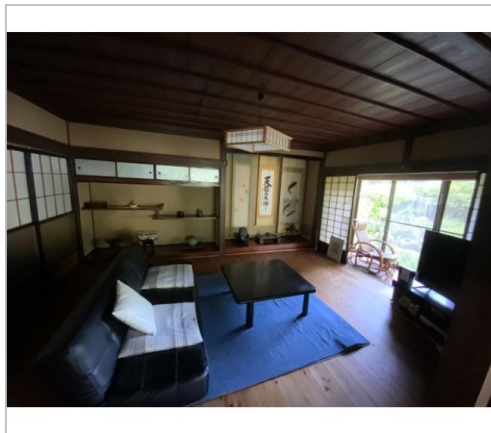
飯田市
千代1128-1

480万円

土地面積:1539.95㎡(465.83坪)
建物面積:208.25㎡(62.99坪)

通学区
千代小学校
竜東中学校

里山風情のある古民家 家屋の一部が店舗(カフェ)として利用されていました



管理番号	CH-02-631
所在地	飯田市千代1128-1
建物名	
取引態様	一般媒介
手数料	要
構造	
詳細間取	LDK部分は店舗として利用
総階数	2階
完成年月	
引渡/入居日	相談
湯権	
下水道	公共下水道
駐車場	有
交通	
設備	BT別室,システムキッチン,照明器具付き,プロパンガス,上水道,下水道,庭,日当り良好



長野県知事免許(7)第4277号

(株)シノダ

TEL 0120-997-447

〒395-0076長野県飯田市白山町2-6945-1

FAX 0265-24-2881

URL <http://www.shinoda-estate.com/>

Mail kazuyo.y@kkshinoda.co.jp

営業 08:00 - 18:30

休

備考