

中古住宅

上田市  
諏訪形653-1

780万円

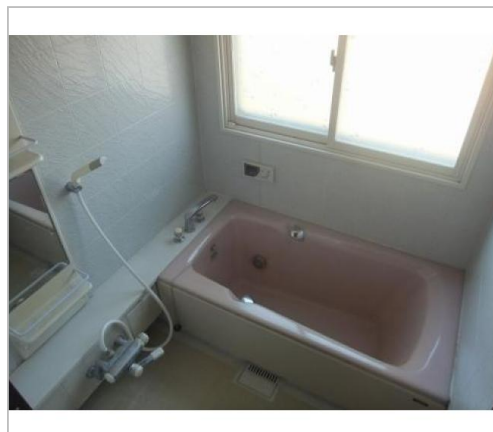
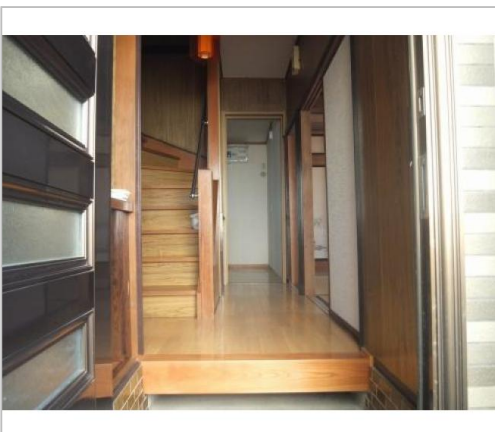
信州うえだ空き家バンクでは公式InstagramとX(旧Twitter)で情報発信中!akiyabank\_uedaで検索!!

土地面積:143.49㎡(43.4坪)  
建物面積:83.48㎡(25.25坪)

通学区  
城下小学校  
第四中学校

5DK

(上田地域左岸/諏訪形)2277(UR-0271)



管理番号	2277(UR-0271)
所在地	上田市諏訪形653-1
建物名	(上田地域左岸/諏訪形)2277(UR-0271)
取引態様	一般
手数料	要
構造	
詳細間取	1F:和6×2、DK6.5、倉庫 2F:和6、洋6.5、5
総階数	2階
完成年月	1973年3月
引渡/入居日	相談
湯権	
下水道	公共下水道
駐車場	有
交通	電車:上田電鉄別所線城下駅 徒歩630m 徒歩8分 バス:三好町一丁目バス停 徒歩930m 徒歩12分 高速:中央道飯田山本I.C. 車17分
設備	都市ガス,上水道,電気,庭,駐車場 2台分,空き家バンク登録物 件
備考	●建物面積内訳:1階 59.34㎡(17.95坪)、2階 24.14㎡(7.3坪) ●その他設備状況:風呂(ガス)、水洗トイレ (洋式)、室内物置あり ●特記事項 ・管 ※全てを表示できておりません。詳細は弊社サ イト内の物件ページ内にてご確認ください。



上田市  
TEL 0268-21-0061

〒386-8601長野県上田市大手1-11-16

FAX  
URL <http://www.city.ueda.nagano.jp/#>  
Mail [akiya-bank@city.ueda.nagano.jp](mailto:akiya-bank@city.ueda.nagano.jp)  
営 08:30 - 17:15  
休 土、日、祝、休、年末年始